

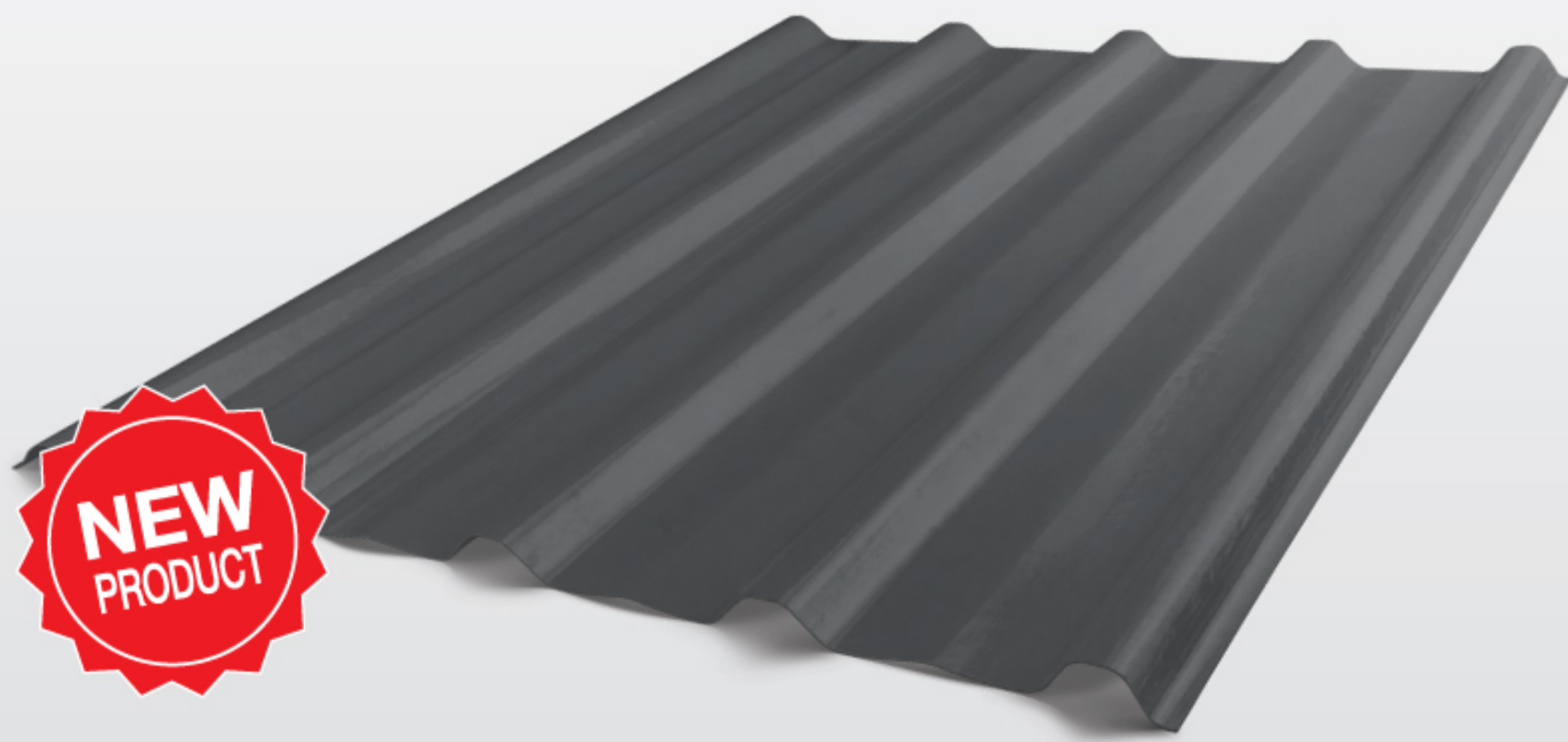
แผ่นโปร่งแสง เอสซีจี ลอนเมทัลลิก รุ่น PTT-760

ข้อมูลสินค้า / Product Information

แผ่นโปร่งแสง เอสซีจี ลอนเมทัลลิก ผลิตจากโพลีเอสเตอร์เรซิน ชนิดพิเศษ ผ่านกระบวนการผสมตัวเร่งและสารเคมีเพิ่มความแข็งแรง ด้วยไฟเบอร์กลาส คุณภาพสูงเข้าสู่กระบวนการขึ้นรูปลอน ผิวบนเคลือบด้วย Dupont Melinex[®] เพิ่มความทนทานการกัดกร่อนภายใน รูปลอนมีให้เลือกหลากหลายรูปแบบตามการใช้งาน สามารถตัดแต่งขนาดตามความต้องการ เพื่อความสะดวกในการใช้งาน ได้รับมาตรฐานสากล ASTM และ มาตรฐานผลิตภัณฑ์อุตสาหกรรม (มอก.612 - 2549) น้ำหนักแผ่น 2,400 กรัม/ตร.ม. สีเทา (Space Gray)

พร้อมใบรับประกันสินค้าตามรายละเอียดดังนี้

- ▶ การรั่วซึม 12 ปี
- ▶ ปริมาณแสงส่องผ่านที่เปลี่ยนแปลงไม่เกิน 30% 10 ปี
- ▶ ชั้นเคลือบที่เสื่อมสภาพและเห็นใยแก้ว 5 ปี



คุณลักษณะและประโยชน์การใช้งาน Features & Benefits



ป้องกันรังสี UV UV Protection

แผ่นโปร่งแสง เอสซีจี ป้องกันรังสี UV ด้วยแผ่นฟิล์ม คุณภาพสูงที่ป้องกัน ปัญหาเรื่องช่นมัว และแผ่นแตกจากงานผสมเรซินที่มีคุณสมบัติทนต่อรังสีอัลตราไวโอเลต สูงสุดถึง 99%

SCG Translucent Roof Sheet has a high grade of UV protective films up to 99% of protection.



ประหยัดไฟ Electricity Cost Saving

แผ่นโปร่งแสง เอสซีจี ช่วยลดการใช้พลังงาน และช่วยประหยัดค่าไฟฟ้า

SCG Translucent Roof Sheet provides natural light into your room which benefits to energy saving lighting electricity cost.



ทนต่อสภาพอากาศ High Weather Resistance

แผ่นโปร่งแสง เอสซีจี ทนต่อทุกสภาพอากาศ เนื่องจากมีการเคลือบผิวด้วยวัสดุที่มีความคงทนต่อทุกสภาพอากาศ

SCG Translucent Roof Sheet has a high quality of thermosetting polyester film which enhances the weather resistance.

รายละเอียดผลิตภัณฑ์ / Product Specification

| รายละเอียดผลิตภัณฑ์ | Standard 12 |
|-----------------------|--------------------------------|
| สี / Color | สีเทา (Space Gray) |
| น้ำหนัก / Weight | 2,400 ก./ตร.ม. / 2,400 g/sq.m. |
| ความหนา / Thickness | 1.5 มม. / 1.5 mm. |
| รับประกัน / Guarantee | 12 ปี / 12 Years |

คุณสมบัติ / Properties

| คุณสมบัติ / Properties | Standard 12 สีเทา (Space Gray) |
|---------------------------------------------------------|-----------------------------------|
| ปริมาณแสงส่องผ่าน Light Transmission (%) | 18% |
| ค่าความร้อนส่องผ่าน Heat Transmission (%) | 53% |
| ค่าการขยายตัวเมื่อโดนความร้อน Thermal Expansion (°C) | 6.6×10^{-5} |
| ความต้านทานแรงดึง / Tensile Strength | 100 Mpa |
| ความต้านทานแรงกระแทก* / Impact Strength | Pass |

* มาตรฐานผลิตภัณฑ์อุตสาหกรรม (อ้างอิงจากมาตรฐานออสเตรเลีย AS/NZS4257.6)
Impact test is more than 1.96 J according to Thai industrial standards institute (TISI)

** ข้อมูลค่าความต้านทานแรงดึงที่ใช้ในข้อมูลเป็นค่าต้านทานเฉลี่ยโดยมีค่าต้านทานแรงดึงสูงสุดที่ 120 และค่าต่ำสุดอยู่ที่ 80
Tensile strength is based on average value with the range between 80 - 120

