

ปูนงานโครงสร้าง เอสซีจี สูตรไฮบริด



มอก.2594-2556

มาตรฐานใหม่ รายแรกของไทย
โครงสร้างแข็งแรงทนทาน
ยกระดับคุณภาพชีวิต
และสิ่งแวดล้อม



ปูนงานโครงสร้าง เอสซีจี สูตรไฮบริด

ชื่อผลิตภัณฑ์และส่วนประกอบ

ปูนซีเมนต์ไฮดรอลิกชนิดใช้งานทั่วไป (GU) สูตรพิเศษ ผ่านการคิดค้นด้วยหลักวัสดุศาสตร์ (Materials Science) และเทคโนโลยีการผลิตมาตรฐานใหม่พร้อมส่วนผสม Active Ingredient ตรวจสอบคุณภาพและควบคุมให้เป็นไปตาม มอก.2594-2556 มีส่วนประกอบจากปูนเม็ด ยิปซั่ม ส่วนประกอบแคลเซียมสารเพิ่มความแข็งแรง

ลักษณะการใช้งาน

เหมาะสำหรับงานโครงสร้างอาคารบ้านพักอาศัย อาทิ ฐานราก เสา คาน พื้น นอกจากนี้ยังเหมาะกับงานโครงสร้างพื้นฐาน อาทิ ถนน สะพาน เนื่องจากมีคุณสมบัติให้กำลังอัดสูง โครงสร้างที่ได้จึงแข็งแรง ทนทาน อีกทั้งยังเป็นมิตรต่อสิ่งแวดล้อม



มาตรฐานปูนใหม่ รายแรกของไทย นวัตกรรมปูนโครงสร้างเพื่อสิ่งแวดล้อม ปูนงานโครงสร้าง เอสซีจี “สูตรไฮบริด”

อัด กำลังอัดสูงกว่าปูนโครงสร้างทั่วไป

ทน ทนต่อการขีดสี ลดโอกาสเกิดปัญหาฝุ่น และพื้นหลุดล่อน

ลดแตก ลดโอกาสที่พื้นผิวคอนกรีตแตกกร้าวเนื่องจากการหดตัวของปูน

ลดพูน คอนกรีตที่บ่มแน่น ส่งผลให้โครงสร้างคอนกรีตแข็งแรงมากขึ้น

เป็นมิตรกับสิ่งแวดล้อม ใช้วัตถุดิบและกระบวนการผลิตที่เป็นมิตรกับสิ่งแวดล้อม

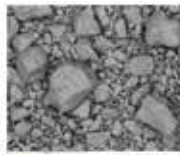
วิธีการใช้งาน

สัดส่วนการผสม โดยปริมาตร	ปูน	ทราย	หิน	น้ำสะอาด
คอนกรีตหยาบ	1 ถัง	3 ถัง	3 ถัง	1 ถัง
คอนกรีตทั่วไป	1 ถัง	2 ถัง	3 ถัง	1 ถัง

หมายเหตุ : 1.สัดส่วนการผสมคอนกรีต อาจเปลี่ยนแปลงได้ตามสภาพวัสดุผสมและประเภทของงาน ทั้งนี้ให้ขึ้นอยู่กับคำแนะนำของวิศวกรโยธา
2.ภาชนะที่ใช้ในการตวงปริมาณวัสดุผสมแต่ละชนิด ให้ใช้ภาชนะที่มีขนาดเท่ากัน

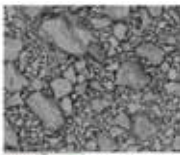
ภาพแสดงการเรียงตัวของอนุภาคคอนกรีต

อนุภาคกระจายตัว



ปูนโครงสร้างทั่วไป

อนุภาคหนาแน่น แข็งแรง



ปูนโครงสร้าง สูตรไฮบริด

*ภาพกำลังขยาย 500 เท่า ด้วยวิธี Scanning Electron Microscope

คำแนะนำเพิ่มเติม



ข้อแนะนำในการยกเคลื่อนย้าย โภคารยก ควรย่อลง เข้มเข่าหนึ่งข้าง ใช้แรงจากขายกตัวขึ้นหลังตรง ห้ามเด็กและสตรี ยกเคลื่อนย้ายโดยไม่มีอุปกรณ์ช่วย

ข้อควรระวัง • การสัมผัส และการหายใจเอาผงปูนซีเมนต์ หรือส่วนผสมปูนซีเมนต์ที่เปียกอาจก่อให้เกิดการแพ้ การระคายเคืองต่อผิวหนัง • แสบบวมทางเดินหายใจ • เมื่อปูนซีเมนต์เข้าตาอาจทำให้เกิดการระคายเคือง และเป็นอันตรายต่อดวงตา • สีนํ้าขี้ไต้ใช้สำหรับล้างหน้าหรือล้างมือ

ข้อพึงปฏิบัติเพื่อความปลอดภัย • หลีกเลี่ยงการสัมผัสกับปูนซีเมนต์โดยตรง ให้ใช้อุปกรณ์ป้องกันดวงตา สวมใส่เสื้อผ้า รองเท้า แลถุงมือที่ทนทาน • หลีกเลี่ยงการหายใจเอาผงปูนซีเมนต์เข้าไปโดยใช้น้ำมากกรองฝุ่นที่ได้มาตรฐาน • ถ้าปูนซีเมนต์เข้าตา ให้ล้างตาด้วยน้ำสะอาดปริมาณมากๆ โดยทันที • หลีกเลี่ยงการสูดดมฝุ่น • ถ้าปูนซีเมนต์เข้าปาก ให้ล้างปากด้วยน้ำสะอาดทันที • ถ้าปูนซีเมนต์สัมผัสกับผิวหนังให้ล้างด้วยน้ำสะอาดปริมาณมากๆ โดยทันที • กรณีที่มีอาการผิดปกติ เช่น ผื่นคันจากการแพ้ ระวังเชื้อรา ปวดแสบปวดร้อน บริเวณที่สัมผัสกับปูนซีเมนต์ให้รีบปรึกษาแพทย์ • เสื้อผ้าที่เปื้อนปูนซีเมนต์ ควรถอดล้างทำความสะอาดก่อนนำกลับมาใช้ใหม่ • ห้ามนำถุงบรรจุปูนซีเมนต์ไปใช้ปนเปื้อนกับบรรจุภัณฑ์อาหาร และเครื่องดื่ม • จัดเก็บให้แห้งมีอากาศ

สอบถามรายละเอียดวิธีการใช้งาน เอกสารข้อมูลความปลอดภัย (MSDS) หรือข้อมูลอื่นๆ ได้ที่ศูนย์บริการลูกค้า โทร.0-2586-2222

รหัส Leaflet
2015-SHT-L01
MSB-S-009



หาซื้อได้ที่ ร้านค้าวัสดุก่อสร้างชั้นนำ
SCG Contact Center 02-586-2222
Email : contact@scg.co.th, www.scgbuildingmaterials.com