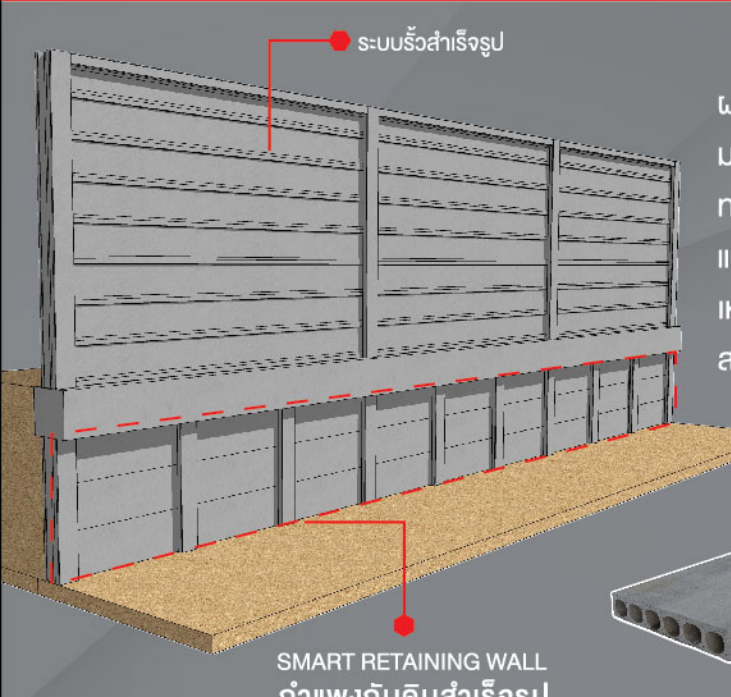


ระบบรั้วสำเร็จรูป เอสซีจี รุ่น สมาร์ท รีเทนนิ่ง วอลล์

SMART RETAINING WALL

กำแพงกันดินสำเร็จรูป



ระบบรั้วสำเร็จรูป

SMART RETAINING WALL
กำแพงกันดินสำเร็จรูป

ระบบกำแพงกันดินสำเร็จรูป เอสซีจี ด้วยคอนกรีตคุณภาพสูง ผสานระบบ Driven Pile System ซึ่งเป็นระบบที่ได้รับการออกแบบมาให้โครงสร้างมีความทนทานมากเป็นพิเศษ ช่วยต้านทานแรงดันทางด้านข้างของมวลดิน ใช้สำหรับป้องกันดินสไลด์ และดินถล่มตามแนวตลิ่ง หรือตามแนวริ้วบ้าน ที่ระดับดินสูงต่ำไม่เท่ากันทำให้รั้วที่อยู่เหนือพื้นดินไม่ล้มหรือรุดตัวลง ช่วยให้แนวรั้วของคุณคงสภาพความสวยงามได้ตลอดอายุการใช้งาน เหมาะสำหรับงานอาคารทุกประเภท

DIMENSION



แผ่นกันดิน

ขนาด 0.30 x 0.06 x 2.92 ม. น้ำหนัก 35 กก./แผ่น



เสาเข็ม

I-18 ขนาด 0.18 x 0.18 ม. น้ำหนัก 57 กก./ม.

I-22 ขนาด 0.22 x 0.22 ม. น้ำหนัก 80 กก./ม.

I-26 ขนาด 0.26 x 0.26 ม. น้ำหนัก 110 กก./ม.

I-30 ขนาด 0.30 x 0.30 ม. น้ำหนัก 137 กก./ม.

* ระบบกำแพงกันดินสำเร็จรูประบบนี้ จำเป็นต้องพิจารณาชั้นดินของพื้นที่ก่อสร้างประกอบด้วย

STRUCTURE

กันดินลึก (เมตร)	โครงสร้าง	เสาเข็ม	แผ่นกันดิน/แผ่น
0.30	คานหล่อในที่	I 18 @ 3.00 m	-
0.60		I 18 @ 3.00 m	1
0.90		I 18 @ 2.00 m	2
1.20		I 18 @ 1.50 m	3
1.50		I 18 @ 1.00 m	4
1.80		I 22 @ 1.00 m	5
2.10		I 26 @ 1.20 m	6
2.40		I 26 @ 1.00 m	7
3.00		I 30 @ 1.00 m	แผ่นใหญ่ 1
3.20		คานหล่อในที่ + เข็ม Stay I 26 @ 3.00 m	I 30 @ 1.50 m
3.50	คานหล่อในที่ + เข็ม Stay I 30 @ 3.00 m	I 30 @ 1.50 m	แผ่นใหญ่ 2

SMART RETAINING WALL

“ ที่สุดของความแข็งแรง
ผสานเทคโนโลยีอันทันสมัย
เพิ่มมูลค่าให้ที่ดินของคุณ ”

INSTALLATION

ขั้นตอนการติดตั้งกำแพงกันดิน

SMART RETAINING WALL



1 สำรวจพื้นที่การก่อสร้าง ซึ่งผู้ว่าจ้าง เป็นผู้กำหนดแนวกำแพงกันดิน รวมทั้ง พื้นที่ทางเข้าออก และเคลียร์พื้นที่หน้างาน พร้อมประดับพื้นที่ เพื่อให้สามารถทำงาน ได้สะดวก



2 กำหนดพิกัดเสาเข็มและระดับ ตามที่กำหนดไว้ในแบบทำการขุด เปิดหน้าดิน และตอกเข็มตามแนวที่กำหนด



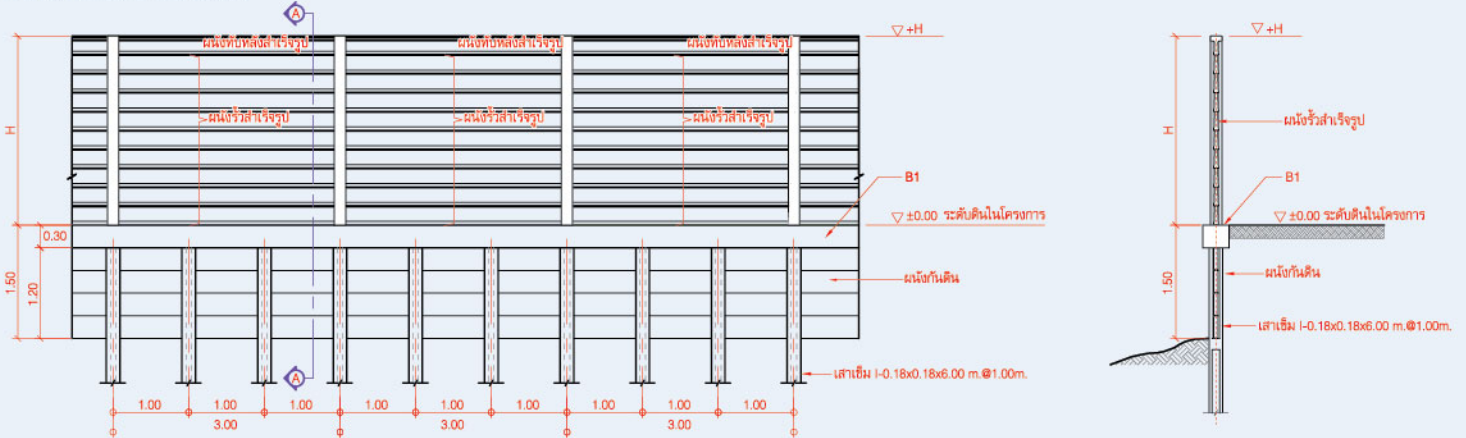
3 เสียบแผ่นกันดิน ทีละแผ่น พร้อมทั้ง ใช้ปูนทรายอุดช่องระหว่างเสาเข็ม กับแผ่นกันดิน



4 หล่อคานทับหลัง เหนือแนวแผ่นกันดิน ตามระดับที่กำหนด

แบบมาตรฐานกำแพงกันดิน

กำแพงกันดินเล็ก 1.50 เมตร



ข้อเตือน เพื่อความปลอดภัย ขณะติดตั้งสินค้า ต้องสวมใส่อุปกรณ์ป้องกันภัยส่วนบุคคลที่ได้มาตรฐานให้มิดชิด เช่น หน้ากากป้องกันฝุ่น แวนตานริทกย เสื้อ ถุงมือ รองเท้า เป็นต้น • หลีกเลี่ยงการใช้เครื่องมือตัด เจียร หรือขัดที่ทำให้เกิดฝุ่นมากหากปริมาณฝุ่นเข้าสู่ร่างกายในปริมาณมากและต่อเนื่องเป็นเวลานานอาจก่อให้เกิดอันตรายต่อระบบทางเดินหายใจและร่างกายได้ และควรตัด เจียรหรือขัดดัดแต่ง ในพื้นที่มีอากาศถ่ายเทสะดวก และใช้เครื่องตัดไฟฟ้าความเร็วรอบต่ำ • ต้องทำความสะอาดภายหลังการตัด เจียรหรือขัด โดยใช้เครื่องดูดฝุ่นหรือผ้าชุบน้ำเช็ดทำความสะอาด และปิดผนึกถุงบรรจุฝุ่นให้มิดชิด ห้ามใช้การกวาดเพราะจะทำให้ฝุ่นฟุ้งกระจายได้ • ชำระล้างร่างกายด้วยน้ำให้สะอาดหลังการตัด เจียร เจาะหรือขัดผลิตภัณฑ์ทุกครั้ง • บุคคลที่ไม่สวมใส่อุปกรณ์ป้องกันที่ได้มาตรฐาน หรือไม่เกี่ยวข้องกับการทำงาน ไม่ควรเข้าไปใกล้บริเวณทำงานเพื่อหลีกเลี่ยงอันตรายที่อาจเกิดขึ้น

ข้อควรระวัง พื้นที่หรืออาคารที่ต้องการติดตั้งสินค้า ควรตรวจสอบโครงสร้าง ความชื้นและพื้นที่ที่จะติดตั้งให้ตรงตามมาตรฐานการออกแบบและรับรองโดยสถาปนิกและวิศวกร • ข้อกำหนดในการติดตั้งต่าง ๆ เป็นข้อ แนะนำเบื้องต้นสำหรับการใช้งานทั่วไปเท่านั้น การกำหนดวิธีการติดตั้ง, โครงสร้างที่ใช้เพื่อรองรับน้ำหนักของสินค้า และการนำผลิตภัณฑ์ไปใช้งานนอกเหนือจากที่ระบุในเอกสารนี้ ถือเป็นความรับผิดชอบโดยตรงของผู้ออกแบบ สถาปนิก และผู้ควบคุมงานก่อสร้าง • ควรจัดเก็บหรือทิ้งเศษวัสดุที่เหลือจากการติดตั้งให้เรียบร้อยในสถานที่ที่เหมาะสม เพื่อป้องกันอันตรายที่อาจเกิดขึ้น • ในการดูแลรักษาความปลอดภัยพื้นผิวหน้าสินค้า ไม่ควรใช้อุปกรณ์ทำความสะอาดที่เป็นอันตรายต่อผิวหน้าของสินค้า เช่น แปรงลวดเหล็ก กรด หรือสารเคมี ควรใช้เครื่องพ่นน้ำในแรงดันที่เหมาะสม หรือใช้ฟองน้ำทำความสะอาด ชุบน้ำผสมผงซักฟอกแล้วขัดลงไปที่ผิวหน้าสินค้า • ความชื้นอาจมีผลทำให้สินค้ามีคราบสกปรก เชื้อรา หรือตะไคร่น้ำได้

ข้อแนะนำ เพื่อป้องกันสินค้าจากการชำรุดและเสียหายควรเคลื่อนย้ายสินค้าด้วยความระมัดระวัง ไม่ควรโยนหรือวางสินค้าอย่างรุนแรง • ควรกองเก็บสินค้าสูงไม่เกินมาตรฐานที่กำหนดไว้ของสินค้าแต่ละรุ่น (Casa และ Castle 0.8 m., Classic 0.6 m.) และไม่วางพาดพิงซ้อนกัน คลุมด้วยผ้าใบในที่ร่ม บนพื้นที่ได้ระดับเดียวกัน ปราศจากน้ำขังและไม่มีความชื้น • การยกหรือเคลื่อนย้ายผลิตภัณฑ์ควรทำด้วยความระมัดระวัง ห้ามก้มหลัง ห้ามเอี้ยวหรือบิดตัวเปลี่ยนทิศทางขณะทำการยกและหลีกเลี่ยงการทำงานต่อเนื่องเป็นเวลานาน เพื่อป้องกันการบาดเจ็บและเมื่อยล้า • ในการใช้งานสินค้าพร้อมกันสำเร็จรูป ควรระมัดระวังในการใช้งาน เนื่องจากผิวหน้ามีความขรุขระ อาจทำให้เกิดแผลถลอกหรืออาการบาดเจ็บได้ • การปฐมพยาบาลเบื้องต้น หากฝุ่นหรือเศษวัสดุเข้าตา ห้ามถูหรือขยี้ตา ให้รีบล้างออกด้วยน้ำสะอาดหลาย ๆ ครั้ง แล้วรีบพบแพทย์

PD : 30.11.2019

ลิขสิทธิ์ผลิตภัณฑ์ในภาพใช้เพื่อการโฆษณา ซึ่งอาจแตกต่างจากสิ่งจริงของผลิตภัณฑ์เนื่องจากระบบการพิมพ์ ต้องพิจารณาสิ่งจริงของผลิตภัณฑ์ที่ร้านค้าก่อนการสั่งซื้อ

All content, design, and layout are Copyright © 2019, SCG Cement-Building Materials All Rights Reserved. Reproduction in whole or part in any form or medium without specific written permission is prohibited.



หาซื้อได้ที่ SCG Authorized Dealer และ ร้านค้าวัสดุก่อสร้างชั้นนำ
SCG Home Contact Home Center 02-586-2222
Email : contact@scg.com, www.scgbuildingmaterials.com