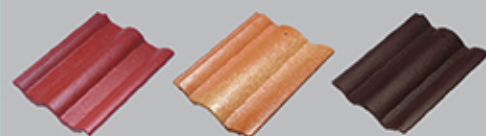


แบบบ้าน  
หลังคาคอนกรีต เอสซีจี



ราคาไม่เกิน **9 แสนบาท**



"หลังคาคอนกรีต เอสซีจี  
มั่นใจ ไม่รั่ว ไม่ปลิวหลุด  
แม้พายุลูกเห็บ ก็ไม่กลัว มั่นใจเรื่องความแข็งแรง  
ทนจากแรงกระแทกของลูกเห็บได้สบาย"



ออกแบบโดย

นางสาวกมลรัตน์ อยู่ศรี / วิทยาลัยเทคนิคศรีนคร  
รวมพื้นที่ใช้สอย 103.06 ตรม. 2 ห้องนอน 1 ห้องน้ำ  
พร้อมห้องรับแขกและห้องครัว

## บ้านปลายฝัน

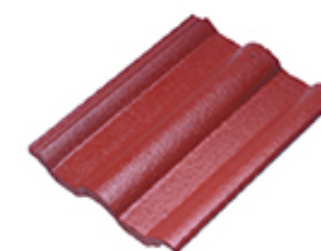
### แนวความคิด

ออกแบบตัวบ้านให้มีรูปทรง ผ่อนคลาย กะทัดรัด พร้อมทั้งหลังคาทรงจั่วที่เรียบง่าย แต่เน้นทางเข้าบ้านด้วยการตกแต่งออกไม้และอะเสคอนกรีต พร้อมทั้งประดับด้วยกระเบื้องไม้ฉลุสวยงาม เพื่อเพิ่มความน่าสนใจให้บ้าน

### ประมาณราคา

ราคา 800,000 - 1,000,000 บาท

หมายเหตุ: 1. ราคาดังกล่าวไม่รวมค่าที่ดิน งานตกแต่งภายในและงานทำรั้วจัดสวน  
2. ข้อมูลเบื้องต้นเป็นการประมาณราคาจากแบบมาตรฐานกับบริษัทฯ กำหนด เท่านั้น



Centurion  
แดงกุหลาบ  
Red

# แบบแปลน บ้านปลายฝน

เสาไม้ 2  $125 \times 50 \times 20 \times 3.2$  m.

ระแนงฝ้าโครงรูป 1" x 1" @ 0.32-0.34 m.

ฉันทันเหล็ก  
C 100 x 50 x 20 x 3.2 @ 1.00 m.

ไม้ซี่ชาย 1" x 8"  
ไม้บัวซี่ชาย 1" x 6"  
เอสซีจี



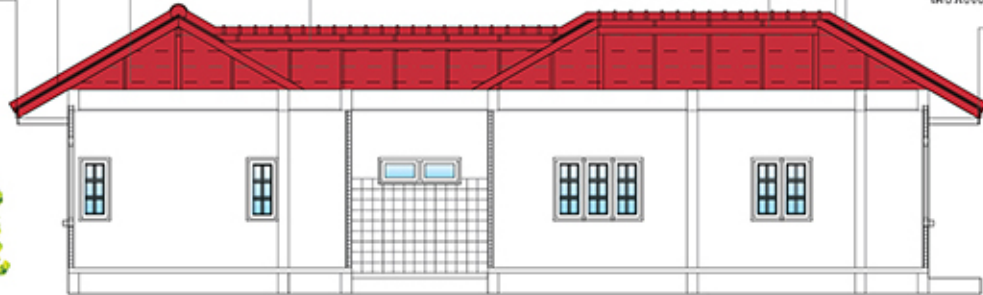
รูปตัด A

เสาไม้ 2  $125 \times 50 \times 20 \times 3.2$  m.

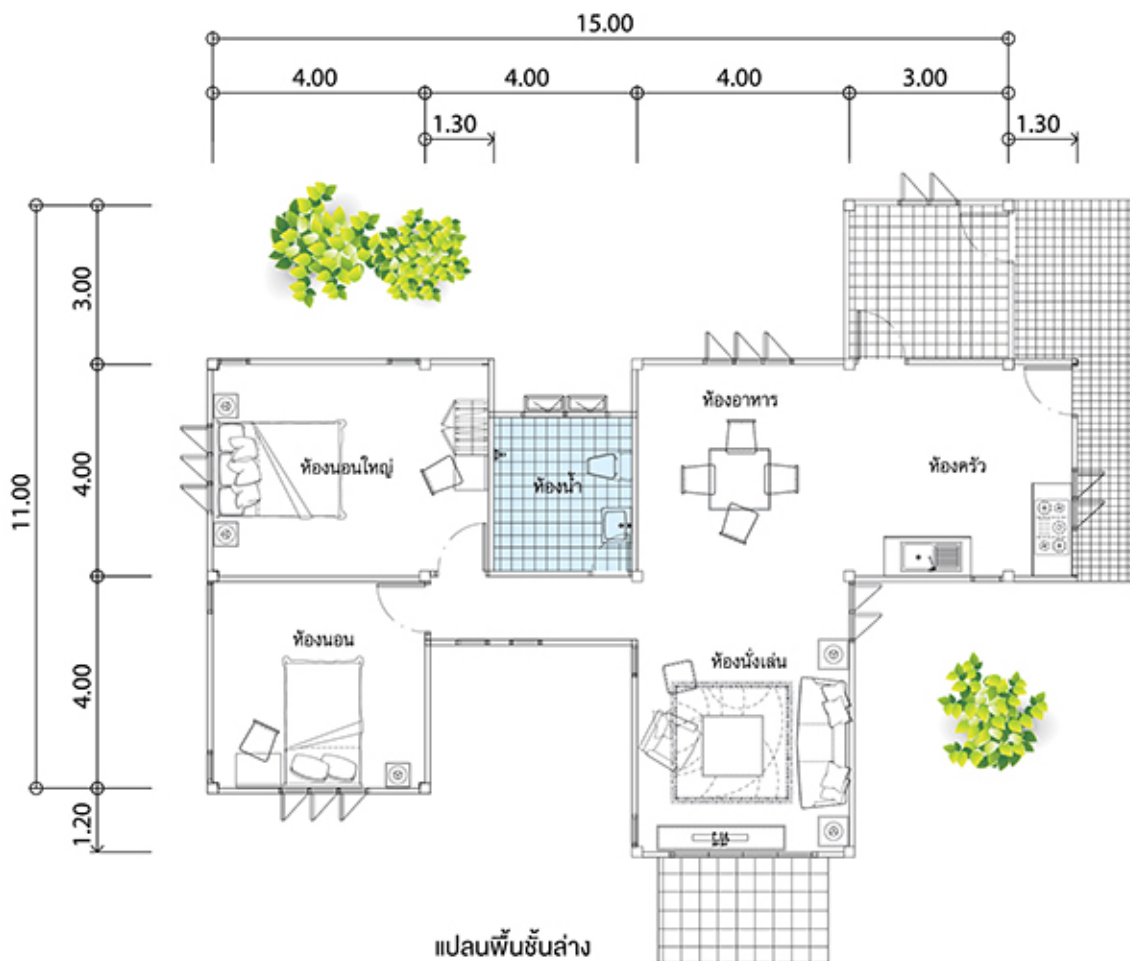
หลังคาคอนกรีต เอสซีจี (สีแดงทูลาน)  
พร้อมแผ่นระแนงกันความร้อน เอสซีจี  
และระบบทรวงดริพ เอสซีจี

ฉันทันเหล็ก  
C 100 x 50 x 20 x 3.2 @ 1.00 m.

ไม้ซี่ชาย 1" x 8"  
ไม้บัวซี่ชาย 1" x 6"  
เอสซีจี



## แปลนภายใน



ระแนงลำเจ็วรูป C 1" x 1" @ 0.32-0.34 m.

จันทันเหล็ก C 100 x 50 x 20 x 3.2 @ 1.00 m.

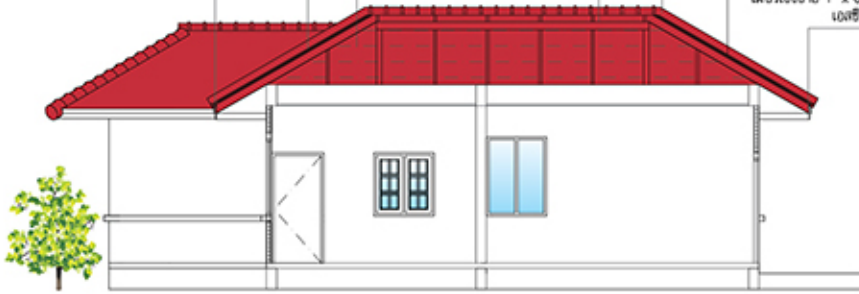
ไม้เชิงชาย 1" x 8"  
ไม้บัวเชิงชาย 1" x 6"  
เอสซีจี

อกไม้ 2 C 125 x 50 x 20 x 3.2 m.

หลังคาคอนกรีต เอสซีจี (สีแดงทูลาบ)  
หรือมุงแผ่นระแนงความถี่อ่อน เอสซีจี  
และระบบครอบหลัง เอสซีจี

จันทันเหล็ก  
C 100 x 50 x 20 x 3.2 @ 1.00 m.

ไม้เชิงชาย 1" x 8"  
ไม้บัวเชิงชาย 1" x 6"  
เอสซีจี



รูปตัด B



รูปด้าน 1



รูปด้าน 2



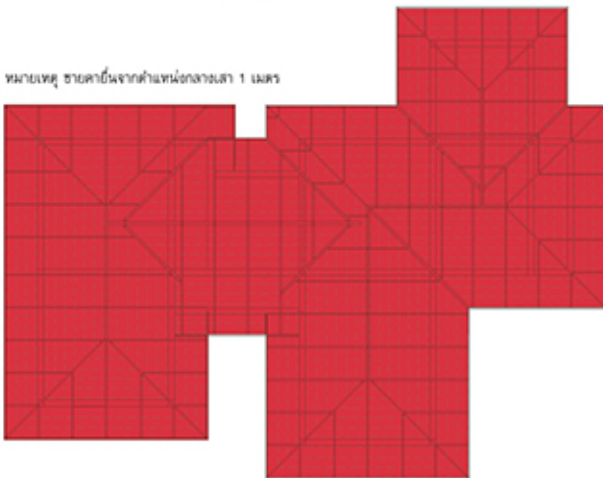
รูปด้าน 3



รูปด้าน 4

## แปลนหลังคา

หมายเหตุ: ราชอาณาจักรจากตำแหน่งกลางเสา 1 เมตร



ครอบสันโค้ง



ครอบข้าง



ครอบปิดชาย



ครอบโค้งปิดจั่ว



ครอบโค้ง 2 ทาง  
แป



แผ่นปิดรอยต่อ



แผ่นปิดหัวรางน้ำ



คราบเทคซิสเต็ม



ตะปูเกลียวยึดกระเบื้อง



ตะปูเกลียวยึดแป



ตะปูเกลียวยึดแป



รางน้ำตะเข้



แผ่นปิดเชิงชาย



ซอียดเชิงชาย



แผ่นสะท้อนความร้อน



สีทาปูนได้ครอบ



แทนบียัดกระเบื้องเศษ

## รายการสินค้า

กระเบื้องหลังคาคอนกรีต เอสซีจี และอุปกรณ์หลังคา เอสซีจี

1	กระเบื้องหลังคาคอนกรีต เอสซีจี สีแดงทูลาบ	1,684	แผ่น
2	ครอบสันโค้ง เอสซีจี สีแดงทูลาบ	59	แผ่น
3	ครอบข้าง เอสซีจี สีแดงทูลาบ	103	แผ่น
4	ครอบข้างปิดชาย เอสซีจี สีแดงทูลาบ	10	แผ่น
5	ครอบโค้งปิดจั่ว เอสซีจี สีแดงทูลาบ	4	แผ่น
6	ครอบโค้ง 2 ทาง เอสซีจี สีแดงทูลาบ	1	แผ่น
7	แผ่นปิดรอยต่อ เอสซีจี	3	แผ่น
8	แผ่นปิดหัวรางน้ำตะเข้ เอสซีจี	1	แผ่น
9	ชุดอุปกรณ์ยึดครอบระบบแห้ง เอสซีจี (คราบเทคซิสเต็ม)	6	กล่อง
10	ตะปูเกลียวยึดกระเบื้อง เอสซีจี 2.25 นิ้ว	4	กล่อง
11	แป เอสซีจี 0.55 มม.	128	ท่อน
12	ตะปูเกลียวยึดแป เอสซีจี	3	กล่อง
13	รางน้ำตะเข้ เอสซีจี 2.0 ม.	5	ท่อน
14	แผ่นปิดเชิงชาย เอสซีจี	5	กล่อง
15	ซอียดเชิงชาย เอสซีจี	2	กล่อง
16	แผ่นสะท้อนความร้อน เอสซีจี 60 ม.	2	ม้วน
17	แผ่นสะท้อนความร้อน เอสซีจี 20 ม.	2	ม้วน
18	แผ่นปิดตะเข้ เอสซีจี	3	ม้วน
19	สีทาปูนได้ครอบ เอสซีจี สีแดงทูลาบ	2	กระป๋อง
20	แทนบียัดกระเบื้องเศษ สแตนเลส เอสซีจี	1	กล่อง

\* ซอียดเชิงชาย เอสซีจี ติดตั้งได้กับไม้เชิงชายที่เป็นไม้จริงเท่านั้น

"หลังคาคอนกรีต เอสซีจี  
โครงหลังคาไม้ ก็มุงได้  
บ้านสวย ภูมิฐาน คู่คุณค่า แม้โครงหลังคาไม้  
ก็สามารถมุงกระเบื้องหลังคาคอนกรีตได้  
หมดห่วงเรื่องรับน้ำหนัก"



ออกแบบโดย  
นางสาวสินี สันมา วิทยาลัยเทคนิคนครสวรรค์  
รวมพื้นที่ใช้สอย 100.7 ตรม. 2 ห้องนอน 1 ห้องน้ำ  
พร้อมห้องรับแขกและห้องครัว

## บ้านทอตะวัน

### แนวความคิด

ออกแบบตัวบ้านให้เรียบง่าย กระทัดรัด ตั้งแต่รูปทรงหลังคาบ้านหยาดจนถึงตัวบ้านที่ตรงไปตรงมา เพิ่มความสวยงามให้บ้านด้วยการตกแต่งไม้ฝา เอสซีจี แบบซ้อนเกล็ด และเพิ่มความหนักแน่นด้วยปูนสลิตและทาสีโทนธรรมชาติ

### ประมาณราคา

ราคา 800,000 - 1,000,00 บาท

หมายเหตุ : 1. ราคาดังกล่าวไม่รวมค่าที่ดิน งานตกแต่งภายในและงานทำรั้วจัดสวน  
2. ข้อมูลเบื้องต้นเป็นการประมาณราคาจากแบบมาตรฐานกับบริษัทฯ กำหนด เท่านั้น



**Centurion**  
สีมทอแสง  
Sunshine Glory

# แบบแปลน บ้านทอตะวัน

หลังคาคอนกรีต คอนกรีต (สีไม้ทองแดง)  
พร้อมมุงแผ่นและห้องคานาบริเวณ เองซีซี  
และระบบครอบผนัง เองซีซี

คาน้ำ 2 C 125 x 50 x 20 x 3.2 m.

จันทันเหล็ก C 100 x 50 x 20 x 3.2 @ 1.00 m.

แป เองซีซี หนา 0.55 mm. @ 0.32-0.34 m.

ฉนวนเหล็ก 2 C 125 x 50 x 20 x 3.2 m.

ไม้เชิงชาย 1" x 8"  
ไม้บัวเชิงชาย 1" x 6"  
เองซีซี  
ติดตั้งพร้อมแผ่นปิดเชิงชาย  
เองซีซี

มีชายคา  
กระเบื้องแผ่นเรียบ  
โครงค้ำไม้เนื้อแข็ง  
@ 0.60 x 0.60

ระดับหลังคาใต้ +5.06

ระดับหลังคาใต้ +4.23

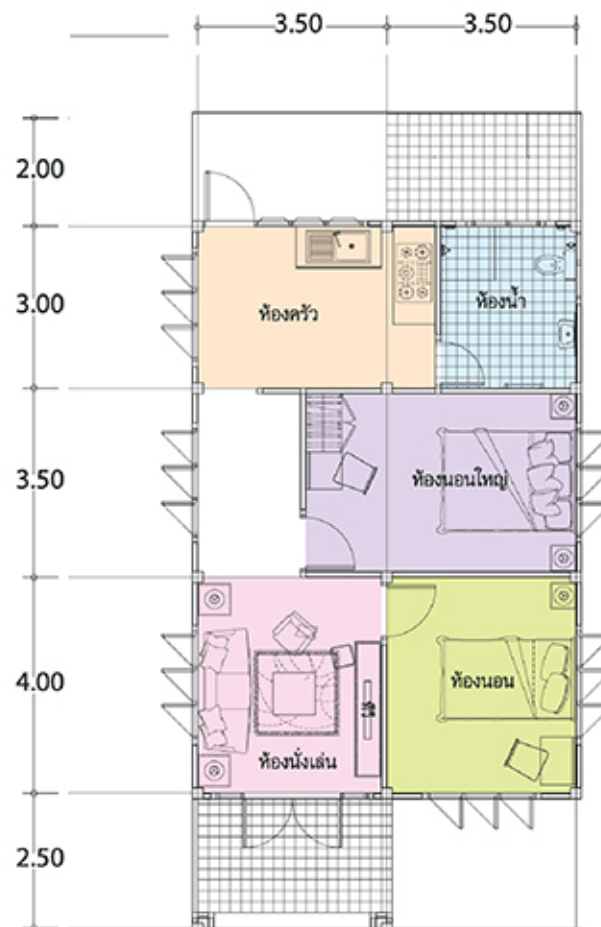
ระดับหลังคาบน +3.40

ระดับพื้นชั้นล่าง +0.40

ระดับดิน +0.00

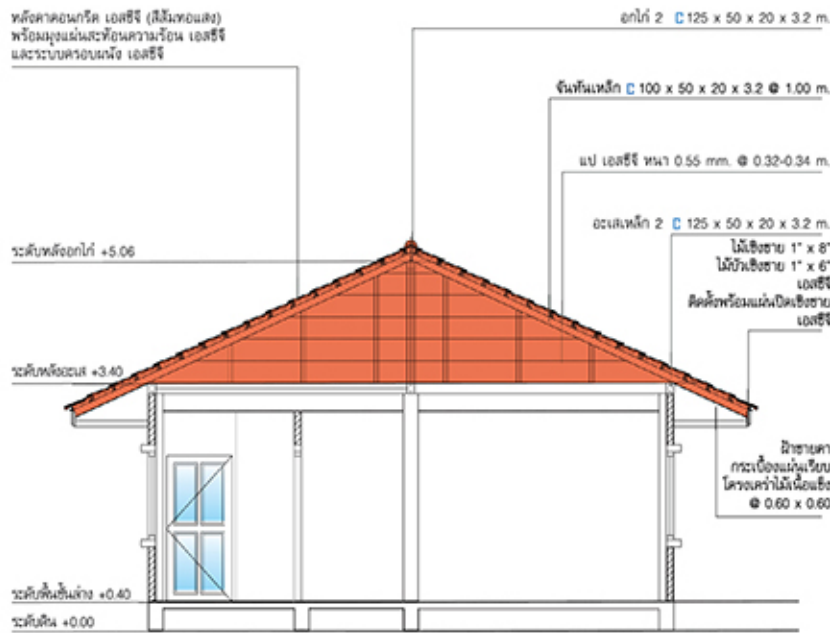
รูปตัด A

## แปลนภายใน



แปลนพื้นที่ล่าง

หลังคาคอนกรีต เอสซีจี (สีส้มทองแดง)  
พร้อมแผ่นและสะท้อนความร้อน เอสซีจี  
และระบบท่อน้ำทิ้ง เอสซีจี



รูปตัด B



รูปด้าน 1



รูปด้าน 2



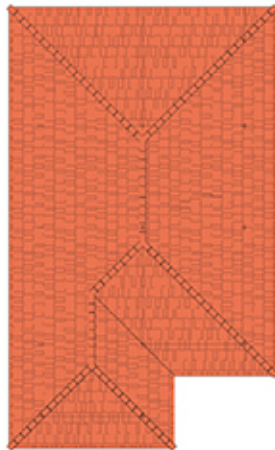
รูปด้าน 3



รูปด้าน 4

## แปลนหลังคา

หมวกนกยูง ชายคายื่นจากตัวผนังกึ่งกลางเสา 1 เมตร



## รายการสินค้า กระเบื้องหลังคาคอนกรีต เอสซีจี และอุปกรณ์หลังคา เอสซีจี

1	กระเบื้องหลังคาคอนกรีต เอสซีจี สีส้มทองแดง	1,610	แผ่น
2	ครอบสันโค้ง เอสซีจี สีส้มทองแดง	126	แผ่น
3	ครอบโค้งทางมน เอสซีจี สีส้มทองแดง	5	แผ่น
4	ครอบโค้ง 3 ทาง เอสซีจี สีส้มทองแดง	3	แผ่น
5	แผ่นปิดรอยต่อ เอสซีจี สีส้มทองแดง	1	แผ่น
6	ชุดอุปกรณ์ยึดครอบระบบหลัง เอสซีจี (ครายเทคซิลเดิม)	14	ชุด
7	รางน้ำตะเข้ เอสซีจี (2 ม. / ท่อน) 12 ซม.	3	ท่อน
8	สีทาปูนทรายได้ครอบ เอสซีจี สีส้มทองแดง	2	กระป๋อง
9	แผ่นปิดเชิงชาย เอสซีจี	9	กล่อง
10	แผ่นสะท้อนความร้อน เอสซีจี 60 ม.	2	ม้วน
11	แผ่นสะท้อนความร้อน เอสซีจี 20 ม.	1	ม้วน
12	แป เอสซีจี 0.55 มม.	112	ท่อน
13	ตะปูเกลียวยึดแป เอสซีจี	3	กล่อง
14	ตะปูเกลียวยึดกระเบื้อง เอสซีจี 2.25 นิ้ว เว้นแถว	3	กล่อง
15	ขอยึดเชิงชาย เอสซีจี	4	กล่อง
16	แผ่นปิดตะเข้ เอสซีจี	9	ม้วน
17	แหวนยึดกระเบื้องเศษ สแตนเลส เอสซีจี	4	กล่อง

\* ขอยึดเชิงชาย เอสซีจี ติดตั้งได้กับไม้เชิงชายที่เป็นไม้จริงเท่านั้น



ครอบสันโค้ง



ครอบโค้งทางมน



ครอบโค้ง 3 ทาง



แผ่นปิดรอยต่อ



ครายเทคซิลเดิม



รางน้ำตะเข้



สีทาปูนทรายได้ครอบ



แผ่นปิดเชิงชาย



แผ่นสะท้อนความร้อน



แป



ตะปูเกลียวยึดแป



ตะปูเกลียวยึดกระเบื้อง



ขอยึดเชิงชาย



แผ่นปิดตะเข้



แหวนยึดกระเบื้องเศษ

\* ข้อมูลเบื้องต้นเป็นการประมาณราคาจากแบบมาตรฐานที่บริษัทกำหนดเท่านั้น

"หลังคาคอนกรีต เอสซีจี  
สวย ภูมิฐาน คุ้มค่า  
เพียงแค่รื้อยกกว่าบาทต่อตารางเมตร  
บ้านคุณก็ สวย ภูมิฐาน คุ้มค่า  
ในราคาที่คุณก็เป็นเจ้าของได้"



ออกแบบโดย

นายปราโมทย์ แก้วไข / วิทยาลัยเทคนิคพิษณุโลก  
รวมพื้นที่ใช้สอย 96.25 ตรม. 2 ห้องนอน 1 ห้องน้ำ  
พร้อมห้องรับแขกและห้องครัว

## บ้านมรกต

### แนวความคิด

บ้านชั้นเดียว รูปแบบเรียบง่าย ตรงไปตรงมา ออกแบบหลังคาทรงจั่วเส้นระดับพร้อมหน้าบรรณลวดลายสวย ทำให้ดูสง่างามน่าสนใจ และเพิ่มรายละเอียดให้บ้านด้วยหน้าต่าง ประตูบานเกล็ด ไม้เนื้อแข็ง ทำให้สามารถรับลมธรรมชาติได้อย่างเต็มที่

### ประมาณราคา

ราคา 800,000 - 1,000,00 บาท

หมายเหตุ : 1. ราคาดังกล่าวไม่รวมค่าที่ดิน งานตกแต่งภายในและงานทำรั้วจัดสวน  
2. ข้อมูลเบื้องต้นเป็นการประมาณราคาจากแบบมาตรฐานกับบริษัท กำหนด เท่านั้น

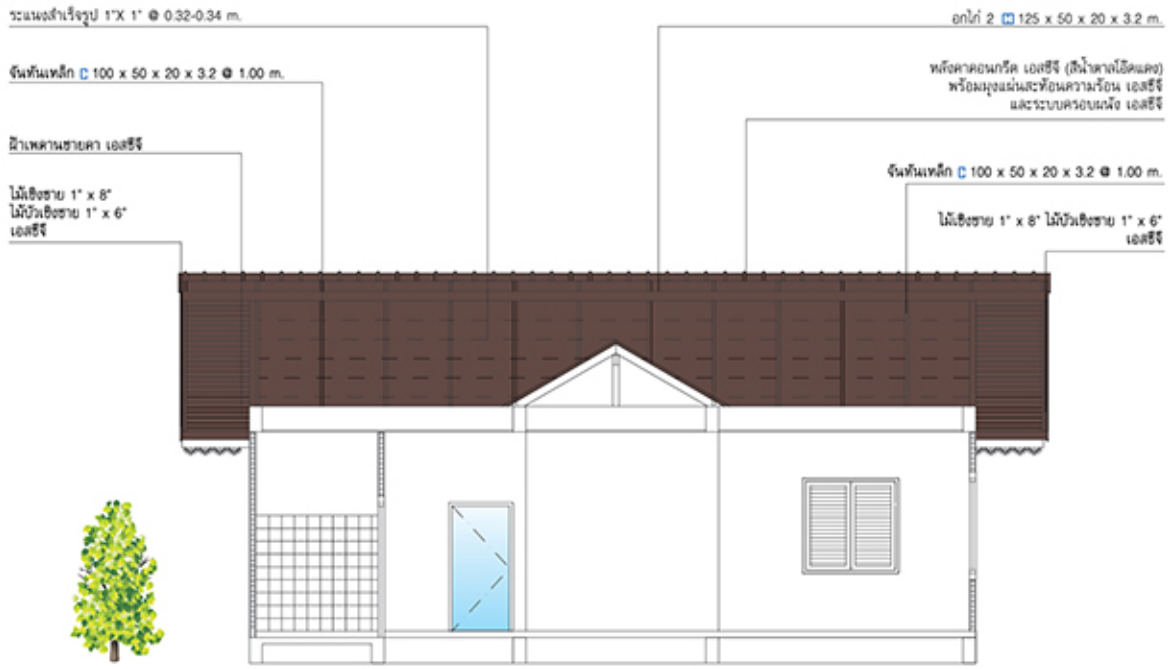


*Elabana*

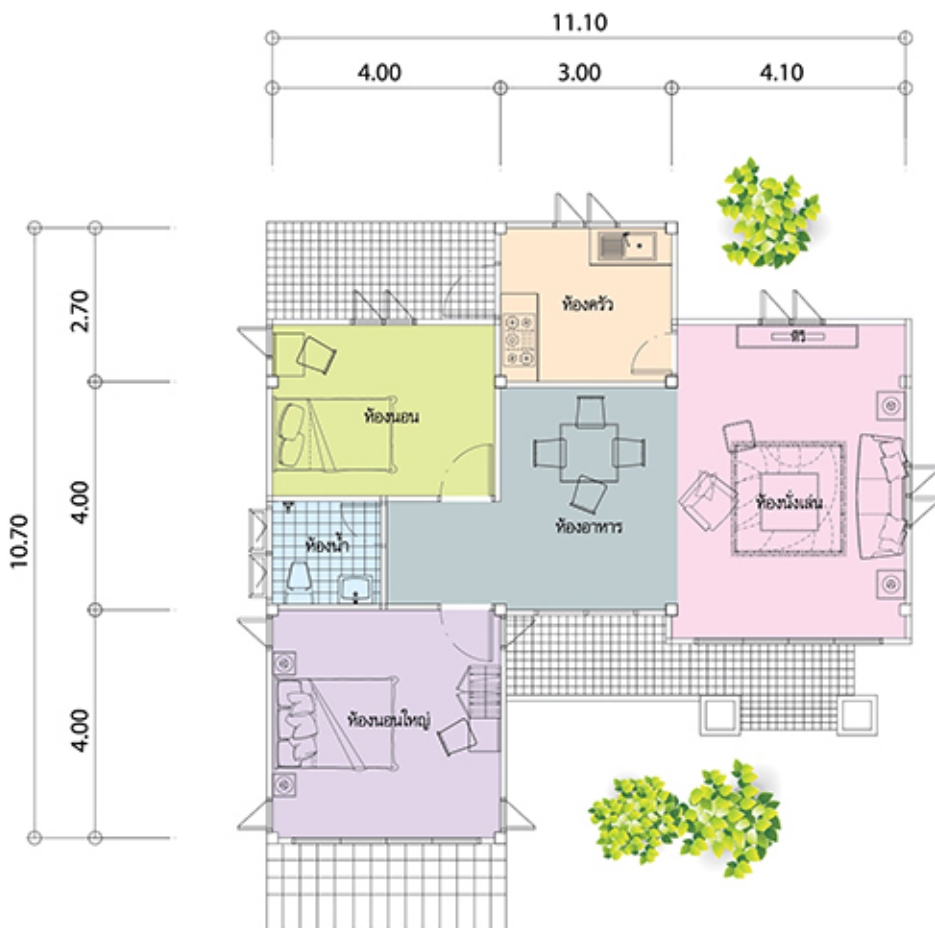
น้ำตาลโอ๊คแดง  
Brown Oak



# แบบแปลน บ้านมรกต

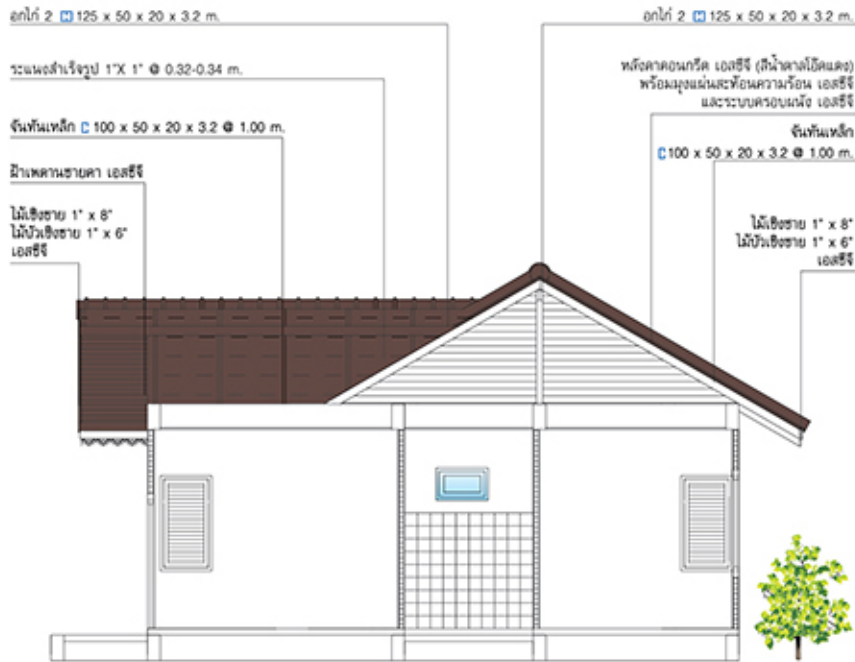


## แปลนภายใน



แปลนพื้นที่ชั้นล่าง

## รูปตัด B



รูปด้าน 1



รูปด้าน 2



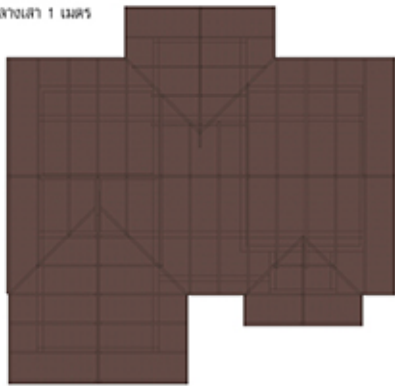
รูปด้าน 3



รูปด้าน 4

## แปลนหลังคา

หมายเหตุ: ขาดค้ำยันจากค้ำแห่งกลางเสา 1 เมตร



## รายการสินค้า กระเบื้องหลังคาคอนกรีต เอสซีจี และอุปกรณ์หลังคา เอสซีจี

1	กระเบื้องหลังคาคอนกรีต เอสซีจี สีน้ำตาลโอดแดง	1,806	แผ่น
2	ครอบสันโค้ง เอสซีจี สีน้ำตาลโอดแดง	89	แผ่น
3	ครอบข้าง เอสซีจี สีน้ำตาลโอดแดง	111	แผ่น
4	ครอบข้างปิดชาย เอสซีจี สีน้ำตาลโอดแดง	9	แผ่น
5	ครอบโค้งปิดหัว เอสซีจี สีน้ำตาลโอดแดง	5	แผ่น
6	ครอบโค้ง 2 ทาง เอสซีจี สีน้ำตาลโอดแดง	1	แผ่น
7	แผ่นปิดรอยต่อ เอสซีจี	3	แผ่น
8	แผ่นปิดหัวรางน้ำตะเข้ เอสซีจี	3	แผ่น
9	ชุดอุปกรณ์ยึดครอบระบบหลัง เอสซีจี (ทรายเทคซิลเต็ม)	9	กล่อง
10	ตะปูเกลียวยึดกระเบื้อง เอสซีจี 2.25 นิ้ว	4	กล่อง
11	แป เอสซีจี 0.55 มม.	141	ท่อน
12	ตะปูเกลียวยึดแป เอสซีจี	4	กล่อง
13	รางน้ำตะเข้ เอสซีจี 2.0 ม.	14	ท่อน
14	แผ่นปิดเชิงชาย เอสซีจี	4	กล่อง
15	ขอบยึดเชิงชาย เอสซีจี	2	กล่อง
16	แผ่นสะท้อนความร้อน เอสซีจี 60 ม.	3	ม้วน
17	แผ่นปิดตะเข้ เอสซีจี	7	ม้วน
18	สีทาปูนได้ครอบ เอสซีจี สีน้ำตาลโอดแดง	2	กระป๋อง
19	หนามยึดกระเบื้องเศษ สแตนเลส เอสซีจี	3	กล่อง

\* ขอบยึดเชิงชาย เอสซีจี ติดตั้งได้กับไม้เชิงชายที่เป็นไม้จริงเท่านั้น

\* ข้อมูลเบื้องต้นเป็นการประมาณราคาจากแบบมาตรฐานที่บริษัท กำหนด เท่านั้น

"หลังคาคอนกรีต เอสซีจี  
แข็งแกร่ง ทนทานทั่วแผ่น

ผลิตจากปูนซีเมนต์ เอสซีจี  
ด้วยเครื่องจักรแรงอัดสูงได้คุณภาพมีระบบ  
ควบคุมคุณภาพทุกขั้นตอนจนถึงมือลูกค้า"



ออกแบบโดย

นายอภิสิทธิ์ ทองม่วง / วิทยาลัยเทคนิคนครสวรรค์  
รวมพื้นที่ใช้สอย 96.91 ตรม. 2 ห้องนอน 2 ห้องน้ำ  
พร้อมห้องรับแขกและห้องครัว

# บ้านเป็นสุข

## แนวความคิด

ออกแบบบ้านชั้นเดียว รูปแบบเรียบง่าย ตรงไปตรงมา หลังคาทรงจั่วเส้นระดับทำให้ดูสง่างามน่าสนใจ และเพิ่มรายละเอียดให้บ้านด้วยหน้าต่าง ประตูบานเกล็ด ไม้เนื้อแข็ง จึงทำให้สามารถรับลมธรรมชาติได้อย่างเต็มที่

## ประมาณราคา

ราคา 800,000 - 1,000,00 บาท

หมายเหตุ : 1. ราคาดังกล่าวไม่รวมค่าที่ดิน งานตกแต่งภายในและงานทำรั้วจัดสวน  
2. ข้อมูลเบื้องต้นเป็นการประมาณราคาจากแบบมาตรฐานกับบริษัท กำหนด เท่านั้น



Centurion

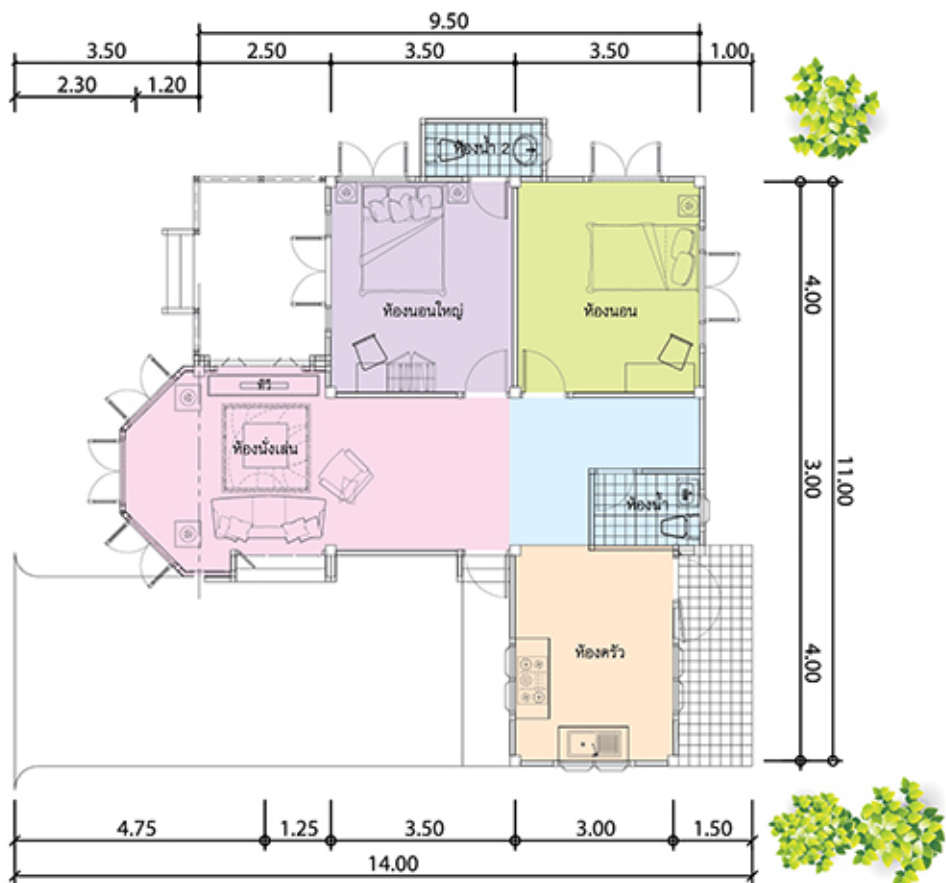
เทาปีกนางแมว  
Seagull Grey

# แบบแปลน บ้านเป็นสุข

รูปตัด A

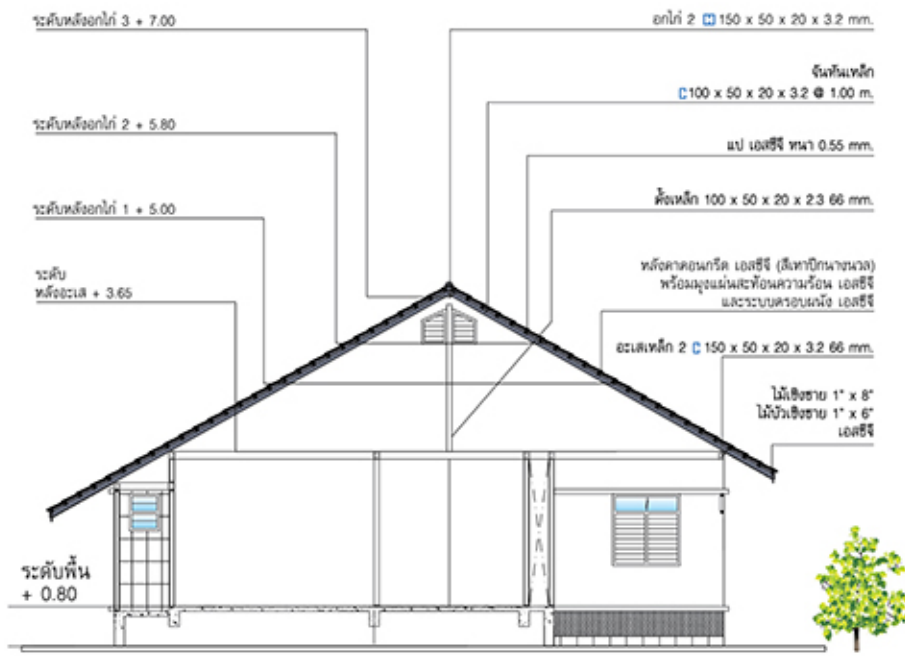


## แปลนภายใน



แปลนพื้นที่ชั้นล่าง

## รูปตัด B



รูปด้าน 1



รูปด้าน 2



รูปด้าน 3



รูปด้าน 4

## แปลนหลังคา

หมายเหตุ: ไซต์คำนวณจากตำแหน่งกลางเสา 1 เมตร



## รายการสินค้า กระเบื้องหลังคาคอนกรีต เอสซีจี และอุปกรณ์หลังคา เอสซีจี

1	กระเบื้องหลังคาคอนกรีต เอสซีจี สีเทาปีกนางพญา	1,803	แผ่น
2	ครอบสันโค้ง เอสซีจี สีเทาปีกนางพญา	78	แผ่น
3	ครอบข้าง เอสซีจี สีเทาปีกนางพญา	102	แผ่น
4	ครอบข้างปิดชาย เอสซีจี สีเทาปีกนางพญา	6	แผ่น
5	ครอบโค้งปิดหัว เอสซีจี สีเทาปีกนางพญา	3	แผ่น
6	ครอบโค้งหางมน เอสซีจี สีเทาปีกนางพญา	4	แผ่น
7	ครอบโค้ง 2 ทาง เอสซีจี สีเทาปีกนางพญา	1	แผ่น
8	แผ่นปิดรอยต่อ เอสซีจี	7	แผ่น
9	แผ่นปิดรอยต่อ เอสซีจี 10 ม.	1	กล่อง
10	ชุดอุปกรณ์ยึดครอบระบบทั้ง เอสซีจี (ทรายเทคซิลเต็ม)	8	กล่อง
11	ตะปูเกลียวยึดกระเบื้อง เอสซีจี 2.25 นิ้ว	4	กล่อง
12	แป เอสซีจี 0.55 มม.	131	ท่อน
13	ตะปูเกลียวยึดแป เอสซีจี	3	กล่อง
14	แผ่นปิดเชิงชาย เอสซีจี	5	กล่อง
15	ขอบยึดเชิงชาย เอสซีจี	2	กล่อง
16	แผ่นสะท้อนความร้อน เอสซีจี 60 ม.	3	ม้วน
17	สีทาปูนได้ครอบ เอสซีจี สีเทาปีกนางพญา	1	กระป๋อง
18	หนามยึดกระเบื้องพิเศษ สแตนเลส เอสซีจี	2	กล่อง

\* ขอบยึดเชิงชาย เอสซีจี ติดตั้งได้กับไม้เชิงชายที่เป็นไม้จริงเท่านั้น

\* ข้อมูลเบื้องต้นเป็นการประมาณราคาจากแบบมาตรฐานที่บริษัทกำหนด เท่านั้น

"หลังคาคอนกรีต เอสซีจี

สีสวย ทนทาน ทุกสภาพภูมิอากาศ

ด้วยกรรมวิธีทันสมัยที่กระเบื้องยังเปียกอยู่  
ทำให้เนื้อสีติดทนประสาเป็นเนื้อเดียวกับกระเบื้อง"



ออกแบบโดย

นายอัฐกานต์ กุณะชิต / วิทยาลัยเทคนิคพิษณุโลก  
รวมพื้นที่ใช้สอย 101.88 ตรม. 2 ห้องนอน 2 ห้องน้ำ  
พร้อมห้องรับแขกและห้องครัว

## บ้านทอแสง

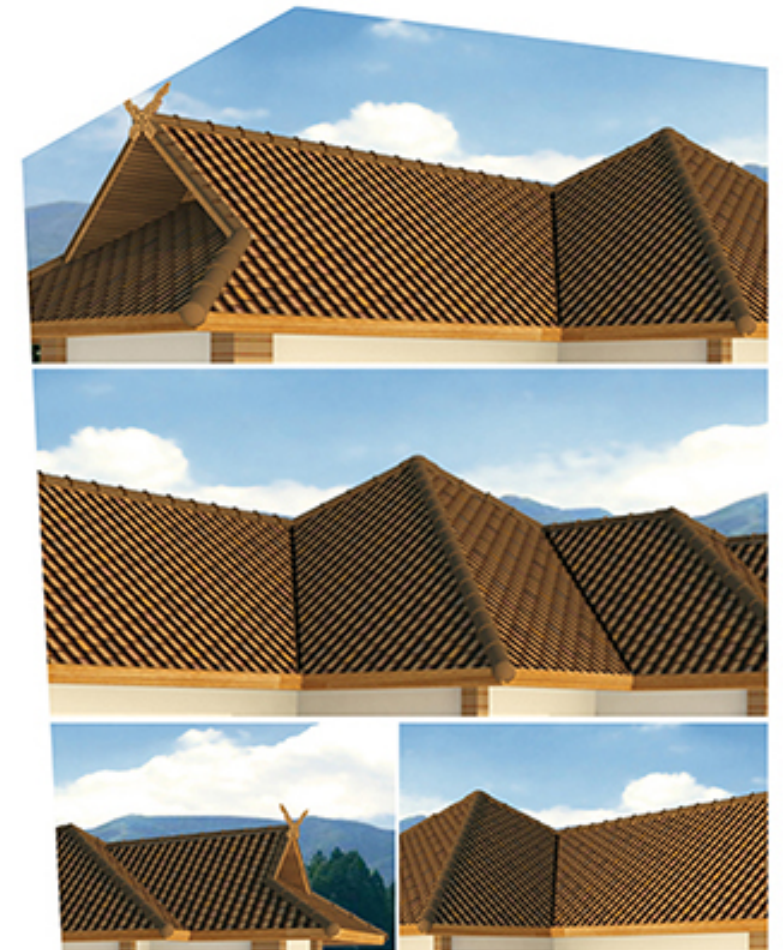
### แนวความคิด

แบบบ้านที่ออกแบบให้มีรูปทรงอิสระ ผสมกับการตกแต่งมุมบ้านด้วยไม้ฝา เอสซีจี รวมถึงพื้นหลังคาที่ผสมผสานระหว่างทรงปั้นหย่าและทรงปั้นหย่ายกจั่ว ทำให้บ้านมีมิติ สวยงาม

### ประมาณราคา

ราคา 800,000 - 1,000,00 บาท

หมายเหตุ : 1. ราคาดังกล่าวไม่รวมค่าที่ดิน งานตกแต่งภายในและงานทำรั้วจัดสวน  
2. ข้อมูลเบื้องต้นเป็นการประมาณราคาจากแบบมาตรฐานที่บริษัทฯ กำหนด เท่านั้น

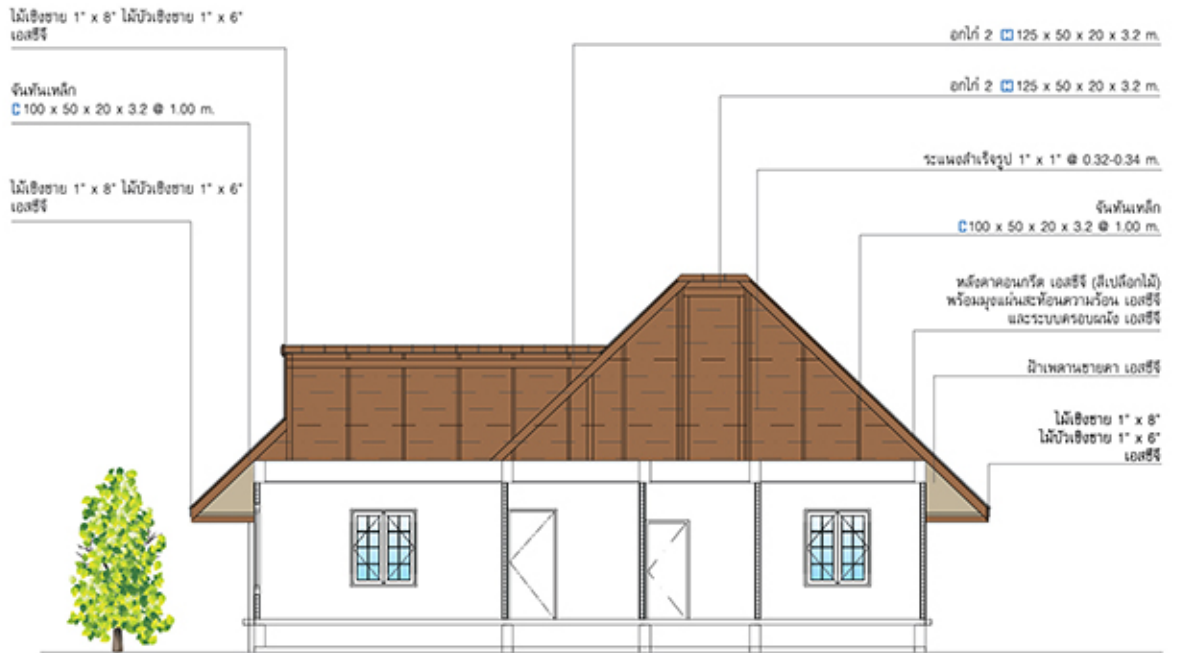


Triple Tone

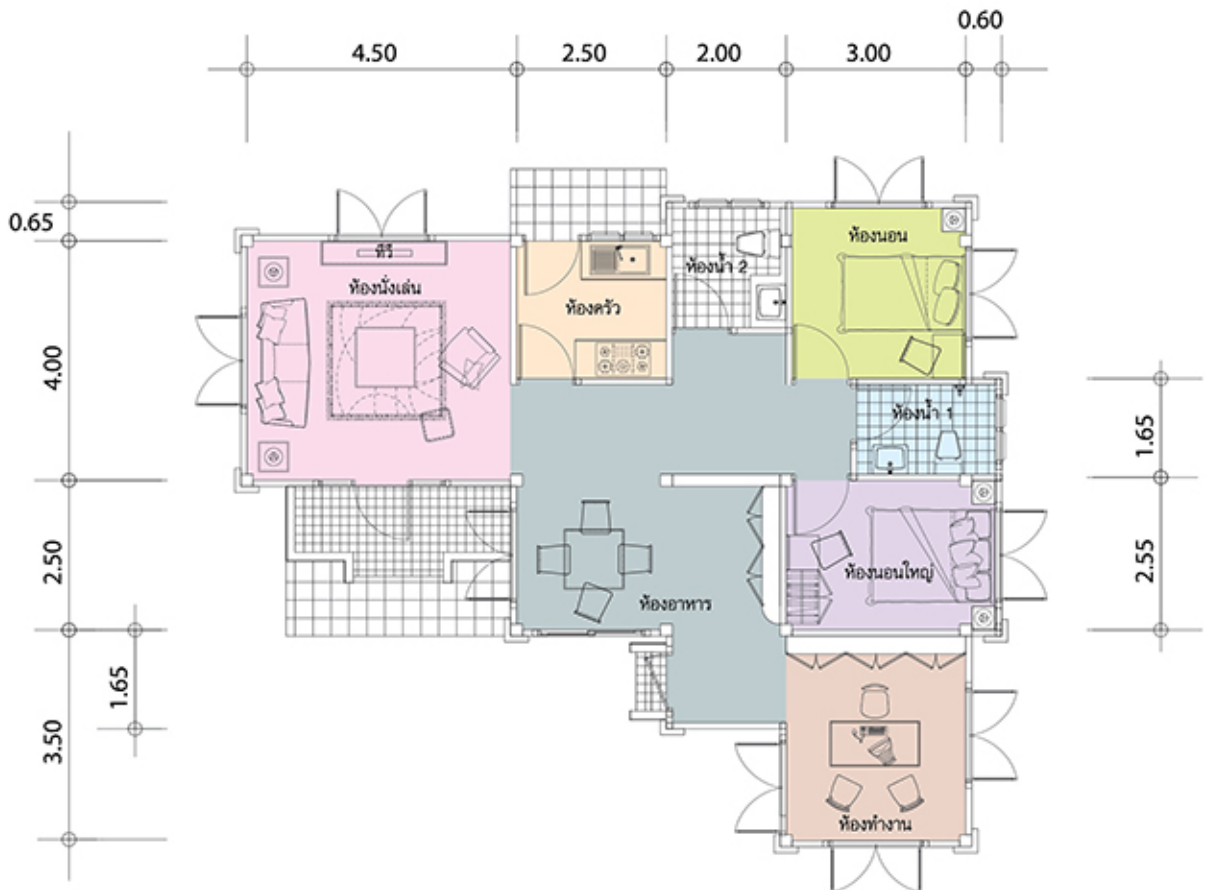
เปลือกไม้  
Wood Tone

# แบบแปลน บ้านทอแสง

รูปตัด A

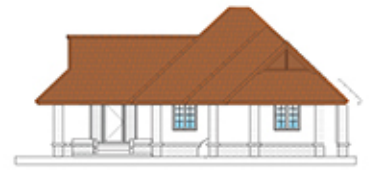
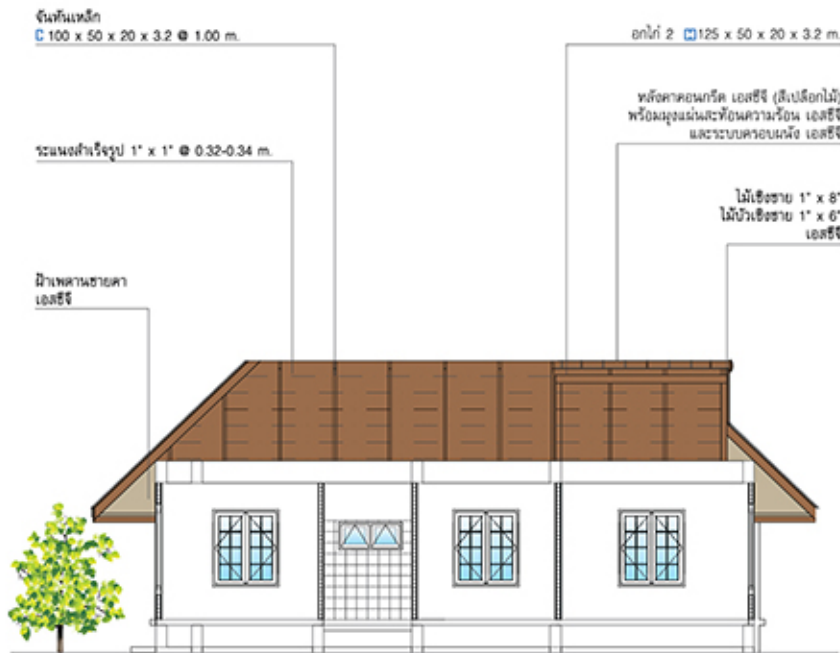


## แปลนภายใน



แปลนพื้นที่ชั้นล่าง

## รูปตัด B



รูปด้าน 1



รูปด้าน 2



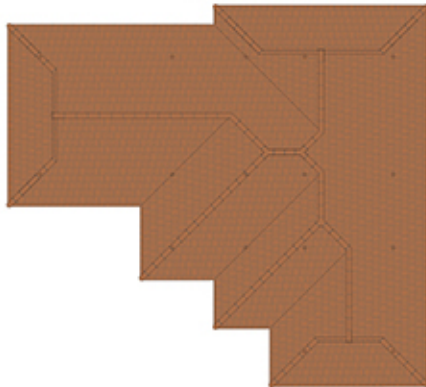
รูปด้าน 3



รูปด้าน 4

## แปลนหลังคา

หน่วยหลังคา ๑ แผ่นจากตำแหน่งกลางเสา 1 เมตร



ครอบสันโค้ง



ครอบข้าง



ครอบโค้งปิดหัว



ครอบโค้งหางมน



ครอบโค้ง 3 ทาง



แผ่นปิดรอยต่อ



ทรายเทคซิสเต็ม



ตะปูเกลียวยึดกระเบื้อง



แป



ตะปูเกลียวยึดแป



แผ่นปิดเชิงชาย



ซอียดเชิงชาย



แผ่นสะท้อนความร้อน



แผ่นปิดตะเข้



สีทาปูนได้ครอบ



แหบนยึดกระเบื้องพิเศษ



รางน้ำตะเข้

## รายการสินค้า

กระเบื้องหลังคาคอนกรีต เอสซีจี และอุปกรณ์หลังคา เอสซีจี

1	กระเบื้องหลังคาคอนกรีต เอสซีจี สีเปลือกไม้	2,286	แผ่น
2	ครอบสันโค้ง เอสซีจี สีเปลือกไม้	167	แผ่น
3	ครอบข้าง เอสซีจี สีเปลือกไม้	41	แผ่น
4	ครอบโค้งปิดหัว เอสซีจี สีเปลือกไม้	3	แผ่น
5	ครอบโค้งหางมน เอสซีจี สีเปลือกไม้	8	แผ่น
6	ครอบโค้ง 3 ทาง เอสซีจี สีเปลือกไม้	3	แผ่น
7	แผ่นปิดรอยต่อ เอสซีจี	16	แผ่น
8	แผ่นปิดรอยต่อ เอสซีจี 10 ม.	1	กล่อง
9	ชุดอุปกรณ์ยึดครอบระบบแห้ง เอสซีจี (ทรายเทคซิสเต็ม)	18	กล่อง
10	ตะปูเกลียวยึดกระเบื้อง เอสซีจี 2.25 นิ้ว	5	กล่อง
11	แป เอสซีจี 0.55 มม.	168	ท่อน
12	ตะปูเกลียวยึดแป เอสซีจี	4	กล่อง
13	แผ่นปิดเชิงชาย เอสซีจี	10	กล่อง
14	ซอียดเชิงชาย เอสซีจี	4	กล่อง
15	แผ่นสะท้อนความร้อน เอสซีจี 60 ม.	3	ม้วน
16	แผ่นสะท้อนความร้อน เอสซีจี 20 ม.	1	ม้วน
17	แผ่นปิดตะเข้ เอสซีจี	6	ม้วน
18	สีทาปูนได้ครอบ เอสซีจี สีเปลือกไม้	1	กระป๋อง
19	แหบนยึดกระเบื้องพิเศษ สแตนเลส เอสซีจี	6	กล่อง
19	รางน้ำตะเข้ เอสซีจี 15 ซม.	13	ท่อน

\* ซอียดเชิงชาย เอสซีจี ติดตั้งได้กับไม้เชิงชายที่เป็นไม้จริงเท่านั้น

\* ข้อมูลเบื้องต้นเป็นการประมาณราคาจากแบบมาตรฐานกับวัสดุฯ กำหนด เท่านั้น



# ประมาณราคา

ราคา 1,300,000 - 1,500,000 บาท

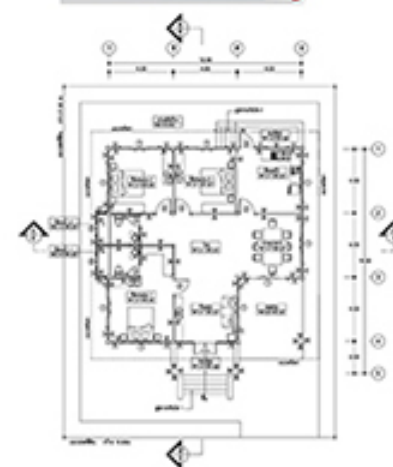
หมายเหตุ :

1. ราคาตั้งกล่าวไม่รวมค่าที่ดิน งานตกแต่งภายในและงานทำรั้วจัดสวน
2. ข้อมูลเบื้องต้นเป็นการประมาณราคาจากแบบมาตรฐาน ที่บริษัทฯ กำหนด เท่านั้น

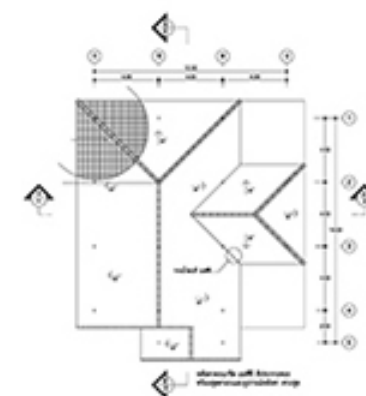


# บ้านประกายทอง

แปลนภายใน >



แปลนหลังคา >



## รายการสินค้า

กระเบื้องหลังคาคอนกรีต เอสซีจี และอุปกรณ์หลังคา เอสซีจี

1	หลังคาคอนกรีต เอสซีจี สีประกายทอง	2660	แผ่น	23	ไม้ซีดาร์ เอสซีจี ขนาด 15 x 400 x 1.6 ซม.	16	แผ่น
2	ครอบหลังไม้ค้ำ เอสซีจี สีประกายทอง	170	แผ่น	24	ฉนวน สปร็อกบอร์ด เอสซีจี ซองเรียบ ขนาด 120 x 240 x 0.8 ซม.	28	แผ่น
3	ครอบไม้ค้ำข้าง เอสซีจี สีประกายทอง	2	แผ่น	25	ตะปูเกลียว เอสซีจี ปลายแหลม 10 มม.	1	กิโลกรัม
4	ครอบข้าง เอสซีจี สีประกายทอง	58	แผ่น	26	ตะปูเกลียว เอสซีจี ปลายแหลม 23 มม.	11	กิโลกรัม
5	ครอบข้างปิดชาย เอสซีจี สีประกายทอง	5	แผ่น	27	โครงอลูมิเนียม ซี 74 สปร็อกบอร์ด เอสซีจี	22	ฟุต
6	ครอบไม้ค้ำทแยง เอสซีจี สีประกายทอง	5	แผ่น	28	โครงอลูมิเนียม ซี 76 สปร็อกบอร์ด เอสซีจี	9	ฟุต
7	ครอบข้างผนัง เอสซีจี สีประกายทอง	13	แผ่น	29	ตะปูเกลียว เอสซีจี ปลายแหลม 38 มม.	22	กิโลกรัม
8	อุปกรณ์ยึดครอบผนัง เอสซีจี	1	แผ่น	30	พุกพลาสติก เอสซีจี ยาว 37 มม.	23	กิโลกรัม
9	ครอบไม้ค้ำ 3 ทาง เอสซีจี สีประกายทอง	2	กิโลกรัม	31	การยาแนวพอลิยูรีเทน สปร็อกบอร์ด เอสซีจี (หลอด 310 มม.)	34	หลอด
10	แผ่นปิดหัวรางน้ำชาย เอสซีจี	1	แผ่น	32	ไม้ค้ำ เอสซีจี สีสีทอง ขนาด 15 x 400 x 0.8 ซม.	221	หลอด
11	แผ่นปิดครอบค้ำ เอสซีจี	5	แผ่น	33	ไม้ค้ำ เอสซีจี ขนาด 7.5 x 300 x 1.2 ซม.	28	แผ่น
12	ชุดยึดยึดครอบระบบผนัง เอสซีจี (ทรายเทค ซีเมนต์)	18	กิโลกรัม	34	ตะปูเกลียว เอสซีจี ปลายทแยง ผิวกว้าง 28.5 มม.	3	กิโลกรัม
13	แผ่นตะกั่วทองเหลือง เอสซีจี 60 ม.	4	ม้วน	35	ฉีก สปร็อกบอร์ด เอสซีจี ซองเรียบ ขนาด 60 x 120 x 0.4 ซม.	58	แผ่น
14	แผ่นปิดตะกั่ว เอสซีจี	10	แผ่น	36	ฉีก สปร็อกบอร์ด เอสซีจี เซาะร่อง 3 นิ้ว ขนาด 60 x 120 x 0.4 ซม.	58	แผ่น
15	แผ่นปิดเชิงชาย เอสซีจี	11	กิโลกรัม	37	ฉีก สปร็อกบอร์ด เอสซีจี ระบายอากาศ ขนาด 60 x 120 x 0.4 ซม.	49	แผ่น
16	แป เอสซีจี 0.55 มม.	196	ฟุต	38	โครงซี-ชาแนล เบอร์ 24	174	ฟุต
17	ท่อนยึดเสากระเบื้อง เอสซีจี	4	กิโลกรัม	39	ฉากริม	96	ฟุต
18	ตะปูเกลียวยึดแป เอสซีจี	5	กิโลกรัม	40	ชุดแตรน*	192	ชุด
19	ตะปูเกลียวยึดกระเบื้อง เอสซีจี 2.25 นิ้ว	6	กิโลกรัม	41	สกรูยึดฉีก	426	ชิ้น
20	รางน้ำชาย เอสซีจี	6	ฟุต	42	การยาแนวอะครีลิค เอสซีจี	8	หลอด
21	สีกาปูพรางไม้ครอบ เอสซีจี สีประกายทอง	1	กระป๋อง	43	ฉนวนกันความร้อน เอสซีจี รุ่น STAY COOL 75 มม. ฟีน็อกซ์	97.68	ตร.ม.
22	ไม้ซีดาร์ เอสซีจี ขนาด 20 x 400 x 1.	16	แผ่น				

\* ข้อมูลเบื้องต้นเป็นการประมาณราคาจากแบบมาตรฐานที่บริษัทฯ กำหนด เท่านั้น



**Contrazz**  
ประกายทอง  
Gold Flashed

# บ้านแก้วเกล้า

บ้าน 1 ชั้น 1 ห้องนอน 1 ห้องน้ำ  
พื้นที่ใช้สอยประมาณ 75 ตร.ม.  
ขนาดที่ดินอย่างน้อย  
กว้าง 12.50 ม. ลึก 20.00 ม.

**ประมาณราคา**  
ราคา 637,500 บาท

หมายเหตุ :

1. เป็นขนาดที่ดินคร่าวๆ เพื่อประกอบการเลือกแบบบ้าน โดยขนาดที่ดินที่สามารถก่อสร้างได้จริง อาจน้อยกว่ามากกว่าขนาดดังที่ระบุ โดยหน่วยงานที่รับผิดชอบในการ ออกใบอนุญาตก่อสร้างของภาครัฐ จะพิจารณาจาก ข้อบัญญัติหรือกฎหมายอื่นๆ ที่มีผลบังคับใช้ในแต่ละพื้นที่
2. ราคาก่อสร้างดังกล่าว ไม่รวมวัสดุที่เจ้าของบ้านต้อง จัดซื้อเอง ได้แก่ วัสดุปูพื้น สุขภัณฑ์ ครัว เฟอร์นิเจอร์ หรือ ตามแต่เจ้าของบ้านกับผู้รับจ้างตกลงกันเอง



แปลนพื้นที่ล่าง

# บ้านอุทุมพร



แปลนพื้นชั้นล่าง



# บ้านพิมพ์ลัทธิ



แปลนพื้นที่ล่าง



"หลังคาคอนกรีต เอสซีจี  
มันใจ แม่ใจพาคุณดูร้อน"

บ้านสวย ภูมิฐาน คุ้มค่า แม่ใจพาคุณดูร้อนก็ไม่กลัว  
มันใจ แข็งแรง ทนทาน ตลอดอายุการใช้งาน"



ออกแบบโดย

นายอัมรินทร์ นาวารณ์ / วิทยาลัยเทคนิคอุบลราชธานี  
รวมพื้นที่ใช้สอย 98.62 ตรม. 2 ห้องนอน 1 ห้องน้ำ  
พร้อมห้องรับแขกและห้องครัว

## บ้านวิวคอย

### แนวความคิด

ออกแบบรูปทรงของบ้านให้เรียบง่าย เน้นประโยชน์ใช้สอยของพื้นที่ให้คุ้มค่า นำเอาวิถีชีวิตอันเรียบง่ายมาผสมผสาน และเพิ่มความสวยงามให้กับตัวบ้านด้วยการตกแต่งไม้ฝา เอสซีจี ใต้ช่องเปิดหลังคา เพิ่มความน่าสนใจด้วยการก่ออิฐโชว์แนวและหลังคาทรงปั้นหยายกจั่วทำให้บ้านดูสง่า น่าสนใจ

### ประมาณราคา

ราคา 800,000 - 1,000,00 บาท

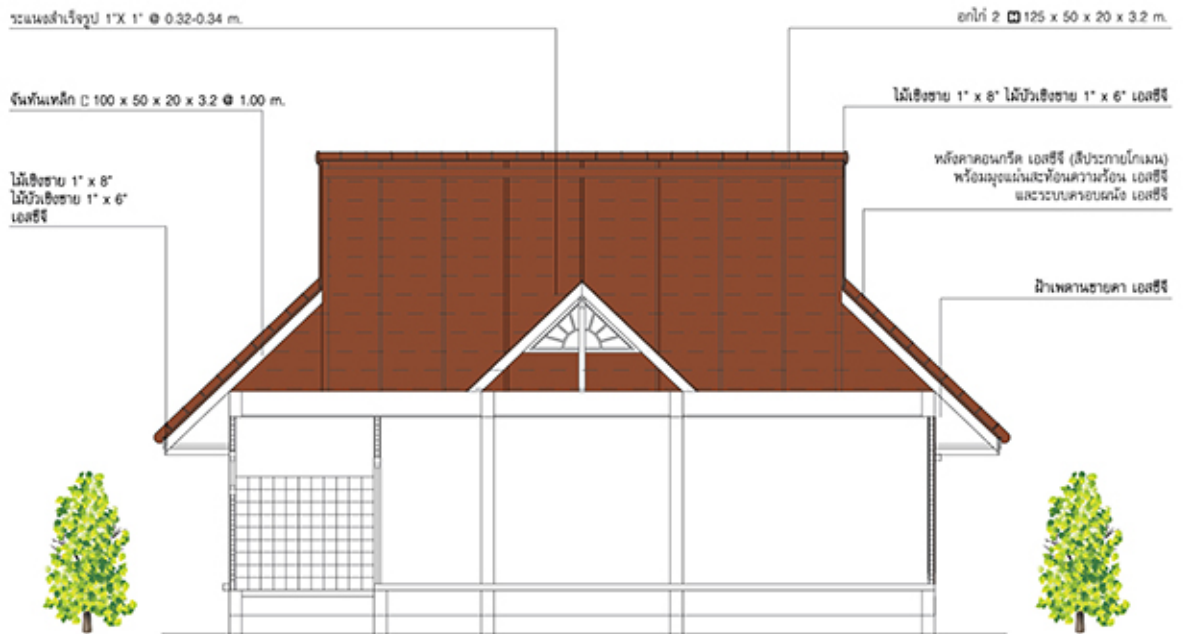
หมายเหตุ : 1. ราคาดังกล่าวไม่รวมค่าที่ดิน งานตกแต่งภายในและงานทำรั้วจัดสวน  
2. ข้อมูลเบื้องต้นเป็นการประมาณราคาจากแบบมาตรฐานกับบริษัทฯ กำหนด เท่านั้น



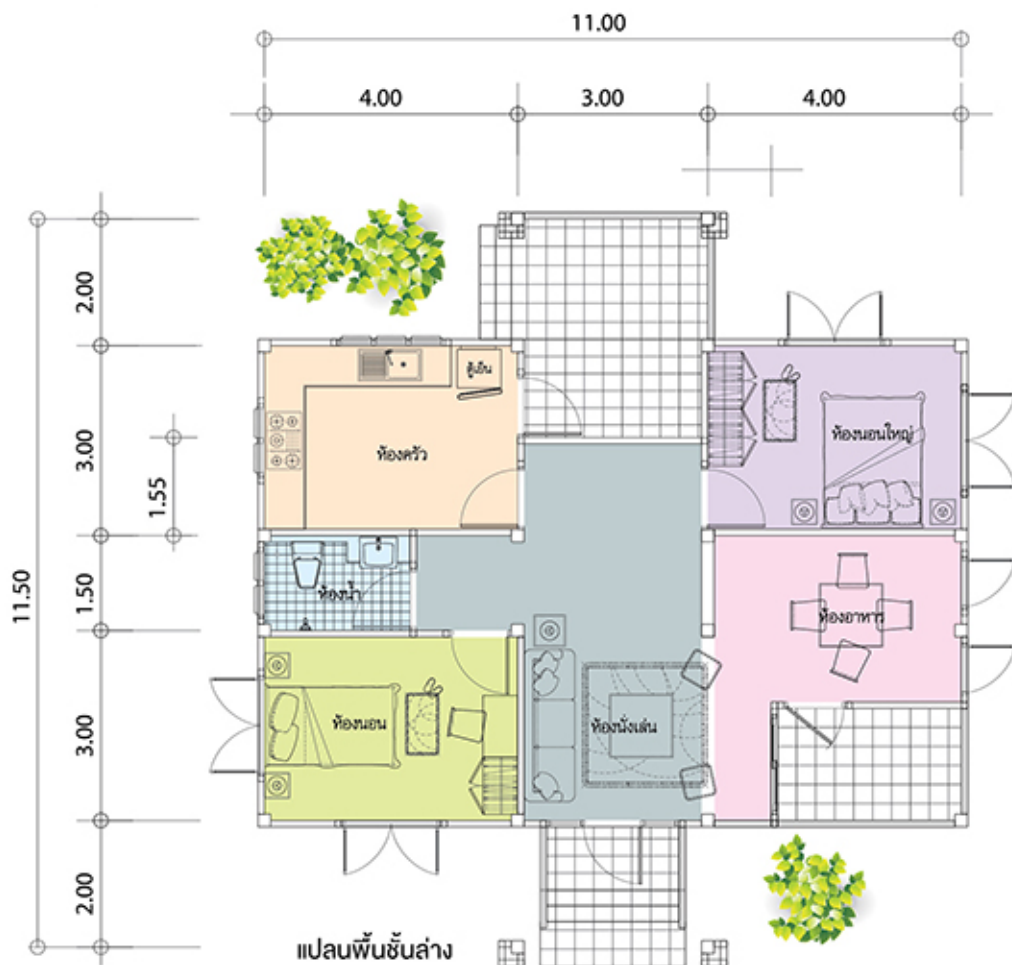
*Contrass*

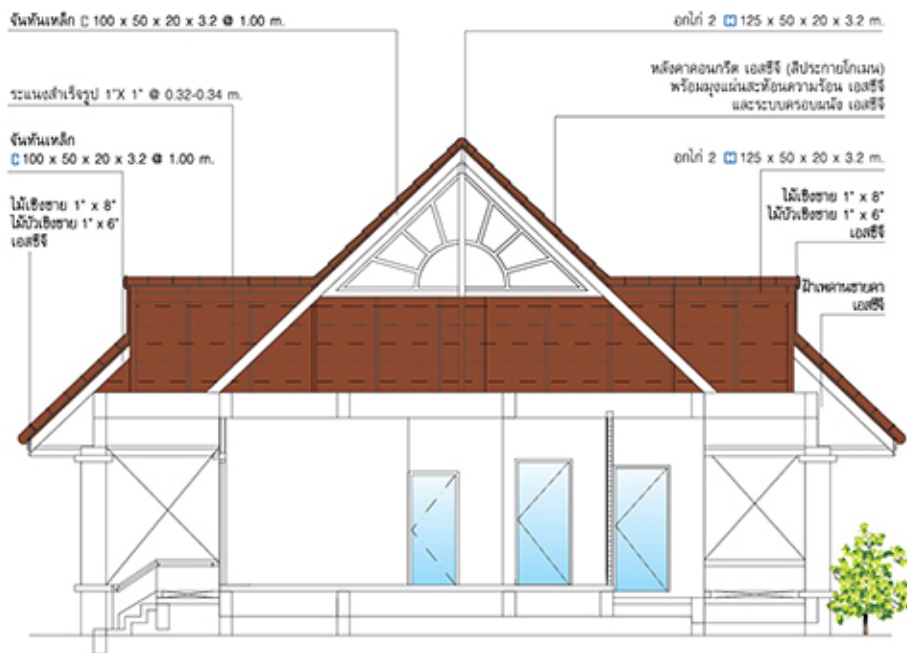
ประเภทโถงแบบ  
Garnet Flashed

# แบบแปลน บ้านวิวสวย



## แปลนภายใน





รูปตัด B



รูปด้าน 1



รูปด้าน 2



รูปด้าน 3



รูปด้าน 4

## แปลนหลังคา

หมายเหตุ ชายคาขึ้นจากตำแหน่งกลางเสา 1 เมตร



## รายการสินค้า กระเบื้องหลังคาคอนกรีต เอสซีจี และอุปกรณ์หลังคา เอสซีจี

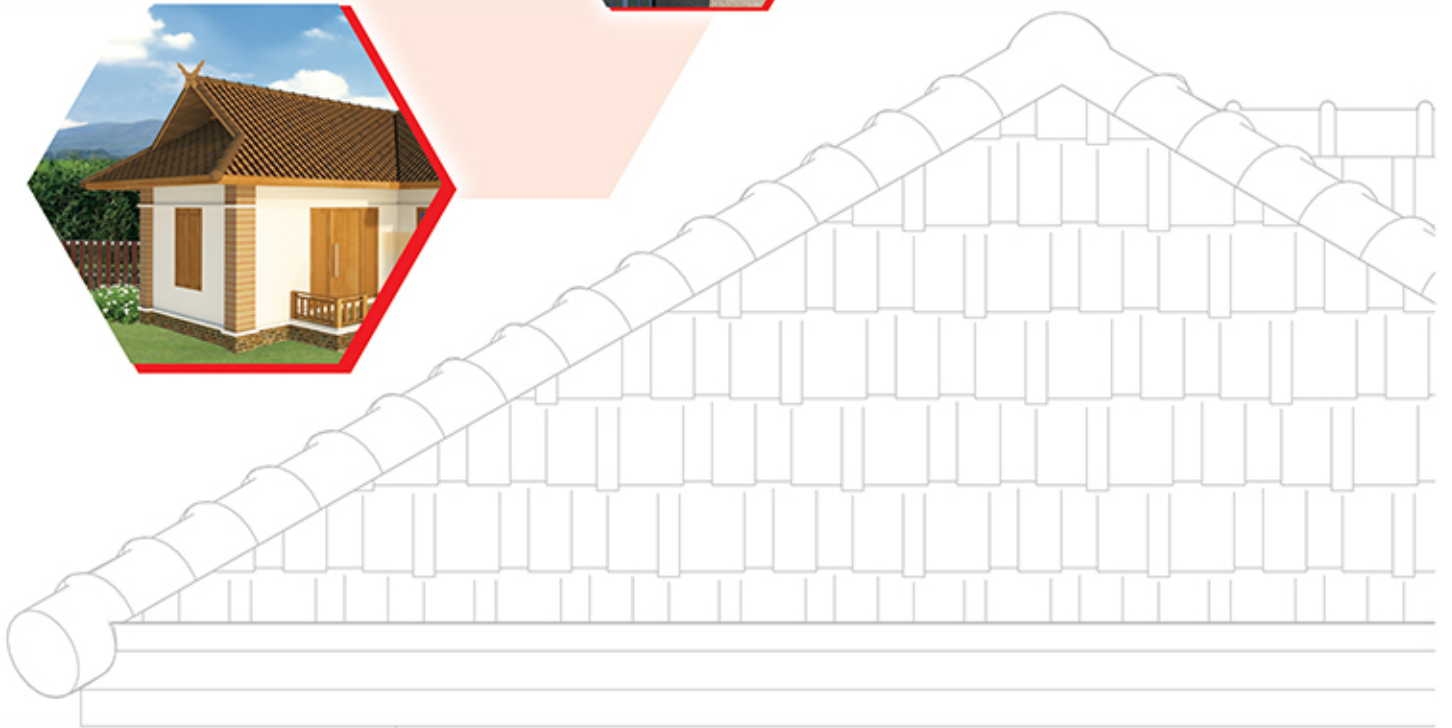
1	กระเบื้องหลังคาคอนกรีต เอสซีจี สีประกายโกเมน	2,349	แผ่น
2	ครอบสันไม้ เอสซีจี สีประกายโกเมน	138	แผ่น
3	ครอบข้าง เอสซีจี สีประกายโกเมน	59	แผ่น
4	ครอบโค้งปิดจั่ว เอสซีจี สีประกายโกเมน	4	แผ่น
5	ครอบโค้งหางม เอสซีจี สีประกายโกเมน	8	แผ่น
6	ครอบโค้ง 2 ทาง เอสซีจี สีประกายโกเมน	1	แผ่น
7	แผ่นปิดรอยต่อ เอสซีจี	31	แผ่น
8	แผ่นปิดรอยต่อ เอสซีจี 10 ม.	1	กล่อง
9	แผ่นปิดหัวรางน้ำตะเข้ เอสซีจี	2	แผ่น
10	ชุดอุปกรณ์ยึดครอบระบบแห้ง เอสซีจี (ทรายเทคซิลเต็ม)	15	กล่อง
11	ตะปูเกลียวยึดแป เอสซีจี 2.25 นิ้ว	5	กล่อง
12	แป เอสซีจี 0.55 มม.	175	ท่อน
13	ตะปูเกลียวยึดแป เอสซีจี	4	กล่อง
14	รางน้ำตะเข้ เอสซีจี	11	ท่อน
15	แผ่นปิดเชิงชาย เอสซีจี	9	กล่อง
16	ขอบปิดเชิงชาย เอสซีจี	4	กล่อง
17	แผ่นสะท้อนความร้อน เอสซีจี 60 ม.	3	ม้วน
18	แผ่นสะท้อนความร้อน เอสซีจี 20 ม.	2	ม้วน
19	แผ่นปิดตะเข้ เอสซีจี	5	ม้วน
20	สีทาปูนได้ครอบ เอสซีจี สีประกายโกเมน	1	กระป๋อง
21	آهنบยึดกระเบื้องเศษ สแตนเลส เอสซีจี	4	กล่อง

\* ขอบปิดเชิงชาย เอสซีจี ติดตั้งได้กับไม้เชิงชายที่เป็นไม้จริงเท่านั้น

\* ข้อมูลเบื้องต้นเป็นการประมาณราคาจากแบบมาตรฐานกับบริษัทฯ กำหนด เท่านั้น

# สวย ภูมิฐาน คุ่มค่า

## หลังคาคอนกรีต เอสซีจี



MHB-S-R22-2005-6010

\* เนื้อหาเป็นทรัพย์สินทางปัญญาของ SCG Cement Building Materials Co., Ltd. การนำเนื้อหาไปใช้โดยไม่ได้รับอนุญาตถือว่าผิดกฎหมาย  
All Content, design and layout are Copyright © 2017, SCG Cement-Building Materials All Rights Reserved, Reproduction in whole or part in any form or medium without specific written permission is prohibited.



หาซื้อได้ที่ SCG Authorized Dealer และ ร้านค้าวัสดุก่อสร้างชั้นนำ  
SCG Contact Center 02-586-2222  
Email : contact@scg.co.th, www.scgbuildingmaterials.com