

วัสดุตกแต่ง เอสซีจี มาร์เบิล วอชด์
MARBLE WASHED

MARBLE WASHED

ยกระดับงานพื้นให้เหนือล้ำ ด้วยพลิกหินอ่อนแท้จากธรรมชาติ

วัสดุตกแต่ง เอสซีจี

MARBLE WASHED

MARBLE WASHED ที่สุดแห่งความเหนือล้ำ ด้วยวัสดุหินอ่อนจากธรรมชาติ...

ผสมผสานกับซีเมนต์ขาวชั้นเลิศ เกิดเป็นผิวสัมผัสละมุนนุ่มลึก สร้างความโดดเด่นให้กับพื้นที่ใช้สอย พร้อมเวดสีอันหลากหลายตอบโจทย์ทุกความต้องการ ไม่ว่าจะเป็งานพื้นหรือผนัง เปลี่ยนพื้นผิวเดิมให้มีเอกลักษณ์ อย่างลงตัว

MARBLE WASHED เป็นวัสดุหินอ่อนคัดพิเศษ...

ที่มีผิวสัมผัส โดดเด่น หลากหลายสีให้เลือก ทนทาน แข็งแรง เหมาะสำหรับ งานตกแต่งพื้นภายนอกอาคาร งานตกแต่งพื้นภายในอาคาร งานตกแต่งผนังหรือแม้แต่งานเฟอร์นิเจอร์งานหล่อชิ้นงาน

■ ข้อมูลสินค้า : MARBLE WASHED

- วัสดุ
ผิวสัมผัสหินอ่อนจากธรรมชาติผสมกับซีเมนต์ขาว
- การใช้งาน
ตกแต่งพื้น, ผนัง, เฟอร์นิเจอร์ งานหล่อชิ้นงาน ทั้งภายนอกและภายในอาคาร
- ปริมาณบรรจุ
20 กก./ถุง
- ปริมาณการใช้งาน
1.2 กูง/ตร.ม. (ความหนา 1 ซม.)



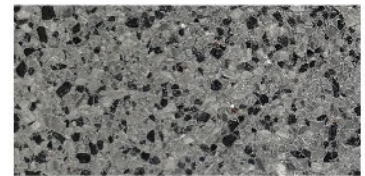
■ สีครีม MW-504



■ สีขาว MW-506



■ สีเทาเข้ม MW-509



■ สีเทากลาง MW-514



■ สีดำ MW-515



■ สีชมพูอ่อน MW-516



■ สีชมพูเข้ม MW-517



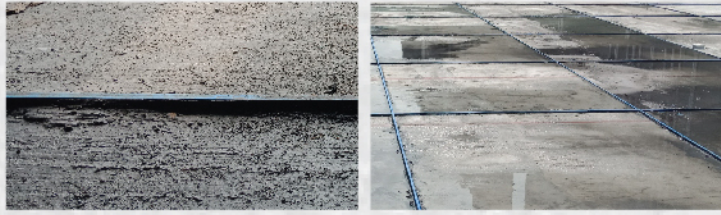
■ สีเทาอ่อน MW-518





1. ขั้นตอนการเตรียมพื้นผิว

ทำการปรับระดับปูนให้เรียบร้อย ตรวจสอบผิวให้ได้ระดับพร้อม
แต่งผิวให้หยาบ โดยลดระดับผิว 1.0 - 1.5 ซม. หากต้องการให้พื้น
หรือผนังมีความลาดเอียงให้ทำการปรับในขั้นตอนนี้



2. ขั้นตอนการติดตั้ง

2.1 ทำการติดตั้งเส้นแบ่งแนว หรือไม้แนว (เพื่อลดปัญหาการแตกร้าว
โดยแต่ละช่องควรมีพื้นที่ไม่เกิน 4 ตร.ม.) ให้ได้ตามแบบ และระดับ
แล้วลวดน้ำให้ชุ่ม



2.2 เทส่วนผสมที่นำมาในถุงทั้งหมดผสมให้เข้ากันเติมน้ำตามสัดส่วน
ที่กำหนด (ควรผสมให้หมดทั้งถุง เพื่อให้ได้สีที่สม่ำเสมอ)



2.3 นำ MARBLE WASHED ที่ผสมแล้วกลงในช่องที่ทำการแบ่งไว้
ทำการเกลี่ยส่วนผสมให้เต็มช่อง แล้วใช้ไม้สามเหลี่ยมปาดให้ได้ระดับ
จากนั้นใช้เกรียงขัดมันตบและกดให้เม็ดหินเรียงตัวกันแน่น



2.4 หลังจากตบเม็ดให้เรียงตัวกันแน่น แล้วทิ้งไว้ประมาณ 30 นาที
(เวลาอาจปรับขึ้นหรือลงขึ้นอยู่กับอากาศเติมน้ำ) ใช้แปรงสไลด์น้ำ
ล้างน้ำปูนออกจนเห็นเม็ดหินทั้งหมด



2.5 หลังจากปล่อยให้แห้ง 2-3 วัน ให้ทำการล้างด้วยกรดเกลือ
ผสมน้ำ (1:1) จนราบปูนออกหมด แล้วล้างกรดออกด้วยน้ำเปล่า
อีกรอบให้หมด



2.6 หลังจากล้างน้ำแล้วปล่อยให้แห้งสนิท แล้วจึงทำการเคลือบผิว
ด้วยน้ำยาเคลือบผิว โดยใช้ลูกกลิ้งหรือแปรงทาสี เพื่อป้องกันผิว
และเพิ่มความสวยงาม

ลักษณะพื้นที่สำหรับการติดตั้ง MARBLE WASHED

พื้นที่ที่เหมาะสมสำหรับการติดตั้ง

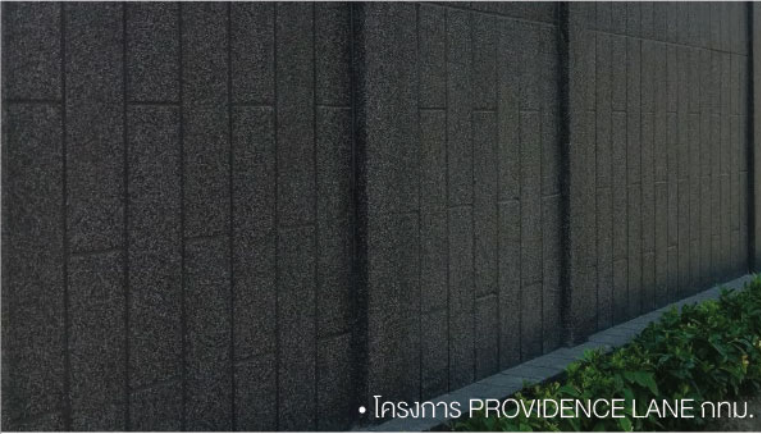
- พื้นที่ Hard Scape ทั้งภายในและภายนอกอาคาร เช่น ขอบทาง, พื้นทางเดินเท้า, ผิวผนังรั้ว, ผิวผนังเฟอร์นิเจอร์, งานหล่อชิ้นงาน เป็นต้น

พื้นที่ที่ไม่เหมาะสมสำหรับการติดตั้ง

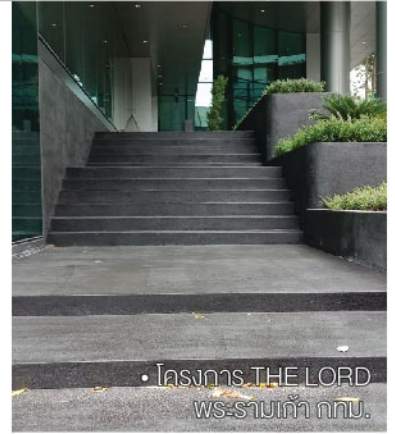
- พื้นที่ Hard Scape ที่มีรถวิ่งหรือสัญจรผ่าน
- พื้นที่ Hard Scape ที่มีการทำ Waterproof และมีน้ำท่วม
- พื้นที่ Hard Scape พื้นหรือผนัง ทั้งภายในและภายนอก ที่มีการใช้โครงสร้างพื้น Post Tension และพื้นสำเร็จรูปทุกประเภท รวมถึงพื้นที่ที่มีลักษณะ-โครงสร้างที่ ต้องรับแรงสั่นสะเทือน เช่น ปล่องลิฟท์ หรือลานกิจกรรมที่อยู่ชิดริมถนน เป็นต้น

“ จะต้องตรวจสอบข้อมูลด้านโครงสร้างก่อนว่าโครงการนั้นๆ ใช้โครงสร้างที่ติดเงื่อนไขดังข้างต้นหรือไม่ ”





• โครงการ PROVIDENCE LANE กทม.



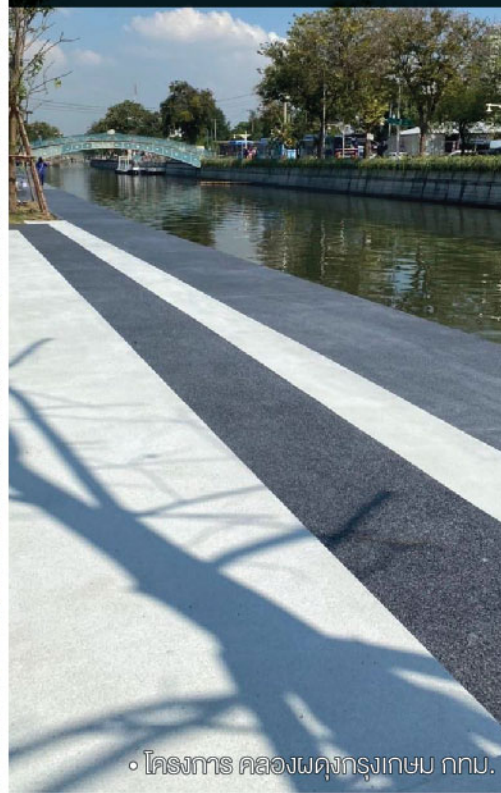
• โครงการ THE LORD
พร-รามเกล้า กทม.



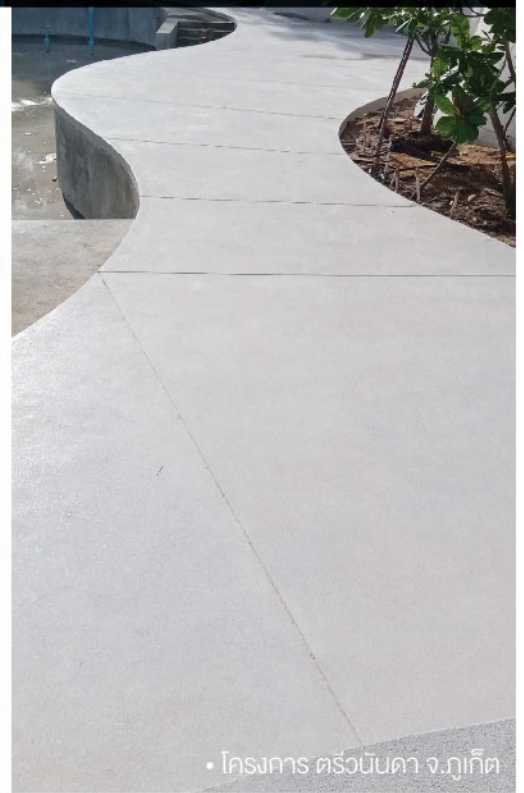
วัสดุตกแต่ง เอสซีซี

MARBLE WASHED

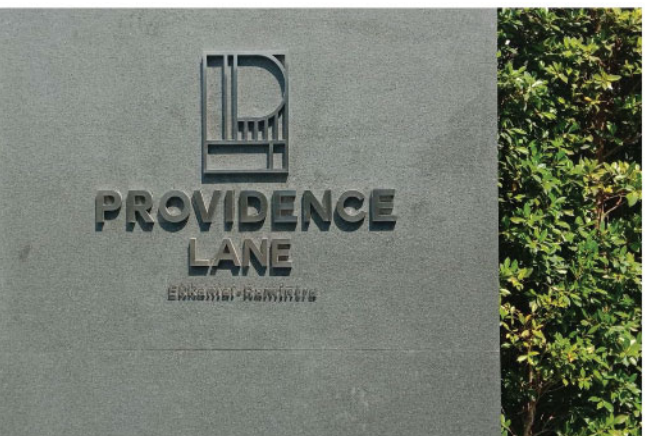
ยกระดับงานพื้นให้เหนือล้ำ ด้วยผลึกหินอ่อนแท้จากธรรมชาติ



• โครงการ คลองผดุงกรุงเกษม กทม.



• โครงการ ตริังนันทา จ.ภูเก็ต



PD : 14.02 2022

*สื่อของผลิตภัณฑ์ในภาพนี้ใช้เพื่อการโฆษณา ซึ่งอาจแตกต่างจากสิ่งจริงของผลิตภัณฑ์เนื่องจากระบบการพิมพ์ ต้องพิจารณาสิ่งจริงของผลิตภัณฑ์ที่ร้านค้าก่อนการสั่งซื้อ

All content, design, and layout are Copyright © 2022, SCG Cement-Building Materials All Rights Reserved. Reproduction in whole or part in any form or medium without specific written permission is prohibited.



จัดจำหน่ายโดย : บริษัท เอสซีซี แลนด์สเคป จำกัด เลขที่ 1 ถนนปูนซิเมนต์ไทย แขวงบางซื่อ เขตบางซื่อ กรุงเทพฯ 10800
Distributed by : SCG Landscape Co., Ltd. 1 Siam Cement Rd., Bangsue, Bangkok 10800