

MODERN BLOCK

OF SCG PAVING BLOCK

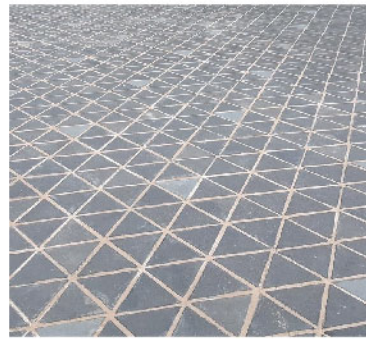
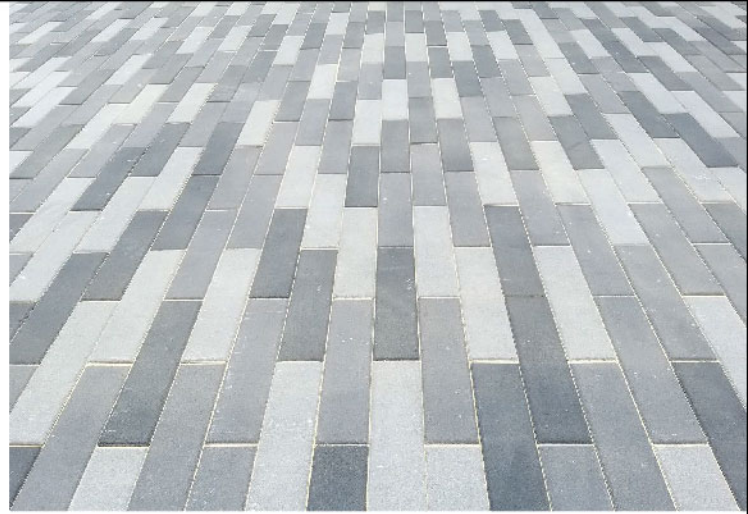


MODERN

BLOCK OF SCG PAVING BLOCK

บล็อกปูพื้น เอสซีจี รุ่น **MODERN BLOCK**

ด้วยรูปทรงและเวดสีอันเป็นเอกลักษณ์ ที่จะทำให้พื้นที่
ภายนอกสวยงาม โดดเด่นอย่างมีดีไซน์ในทุกมุมมอง
สะท้อนตัวตนที่ทันสมัยได้อย่างยาวนาน



PRODUCT SPECIFICATION

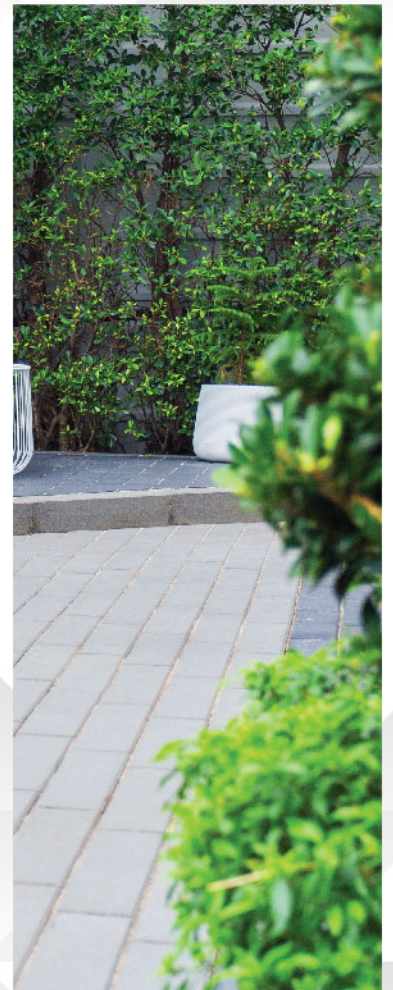
ชื่อสินค้า	ภาพสินค้า	สีสินค้า	ขนาด กว้าง x ยาว (ซม.)	ความหนา (ซม.)	การรับน้ำหนัก (กก./ตร.ซม.) Compressive Strength	รายละเอียด นอก.
TRIO BLOCK			20 x 16.8	6	≥ 350	
HEXAGON			22.7 x 19.7	6	≥ 350	
BUBBLE BLOCK			18 x 18	6	≥ 350	
RHOM BLOCK			24.42 x 28.20	6	≥ 350	
COBBLE STONE RT-3			11.80 x 11.80	6	≥ 350	 827-2531
COBBLE STONE RT-4			17.80 x 11.77	6	≥ 350	 827-2531
COBBLE STONE RT-3			11.80 x 11.80	8	≥ 450	
COBBLE STONE RT-4			17.80 x 11.77	8	≥ 450	

หมายเหตุ : * ผลการทดสอบดังกล่าวเป็นผลการทดสอบของผลิตภัณฑ์ที่อายุ 28 วัน ตามมาตรฐานผลิตภัณฑ์อุตสาหกรรม

PRODUCT SPECIFICATION

ชื่อสินค้า	ภาพสินค้า	สีสินค้า	ขนาด กว้าง x ยาว (ซม.)	ความหนา (ซม.)	การรับน้ำหนัก (กก./ตร.ซม.) Compressive Strength	รายละเอียด มอก.
LA LINEAR 10 x 20		 สีเทา  สีดำ  สีดำเข้ม	10 x 20	6	≥ 350	 827-2531
LA LINEAR 10 x 20		 สีเทา  สีดำ	10 x 20	8	≥ 450	 2035-2543
LA LINEAR 10 x 40		 สีเทา  สีดำ  สีดำเข้ม	10 x 40	6	≥ 350	
LA LINEAR 10 x 40		 สีเทา  สีดำ  สีดำเข้ม	10 x 40	8	≥ 450	

หมายเหตุ : * ผลการทดสอบดังกล่าวเป็นผลการทดสอบของผลิตภัณฑ์ที่อายุ 28 วัน ตามมาตรฐานผลิตภัณฑ์อุตสาหกรรม



TRIO BLOCK



ทรีโอ บล็อก ผสานความทันสมัยได้อย่างลงตัวด้วย ...

บล็อกปูพื้นรูปทรงสามเหลี่ยม ด้วยรูปทรงเรขาคณิตที่ดูเรียบง่ายแต่แฝงไว้ด้วยความทันสมัย มีความแตกต่างไม่เหมือนใคร สะท้อนความเป็นผู้นำได้อย่างสมบูรณ์แบบ

DIMENSION

ขนาด : 20 x 16.8 x 6 ซม.
น้ำหนัก : 2.30 กก./ก้อน
ปริมาณการใช้งาน : 57.80 ก้อน/ตร.ม.

COLOR CHART



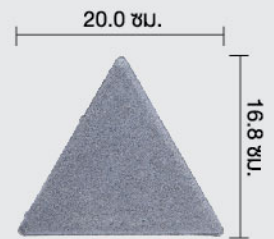
สีเทา
(Grey)



สีดำ
(Black)



สีดำเข้ม
(Dark Black)



RHOM BLOCK



รอม บล็อก สายเส้นเรขาคณิตที่สะท้อนภาพลักษณ์ของคนเมือง ...
ผสมความสูงมด้วยสีสันทันที่เข้มพร้อมกับความปราดเปรี้ยวขององศาที่สะกดทุกสายตา

DIMENSION

ขนาด : 24.42 x 28.20 x 6 ซม.
น้ำหนัก : 4.43 กก./ก้อน
ปริมาณการใช้งาน : 29.04 ก้อน/ตร.ม.

COLOR CHART



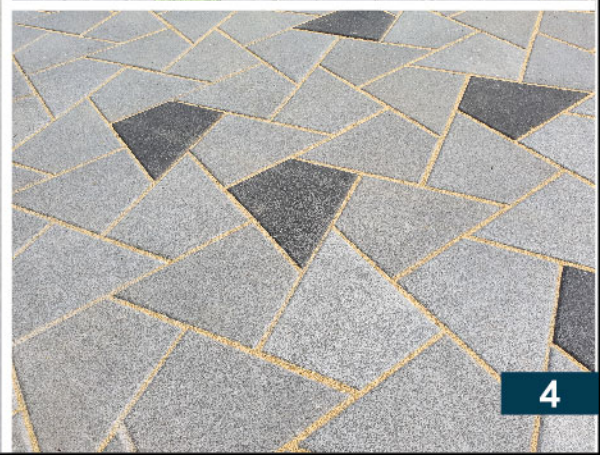
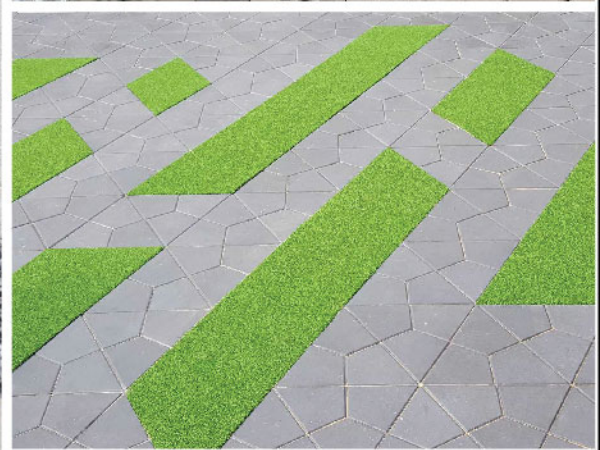
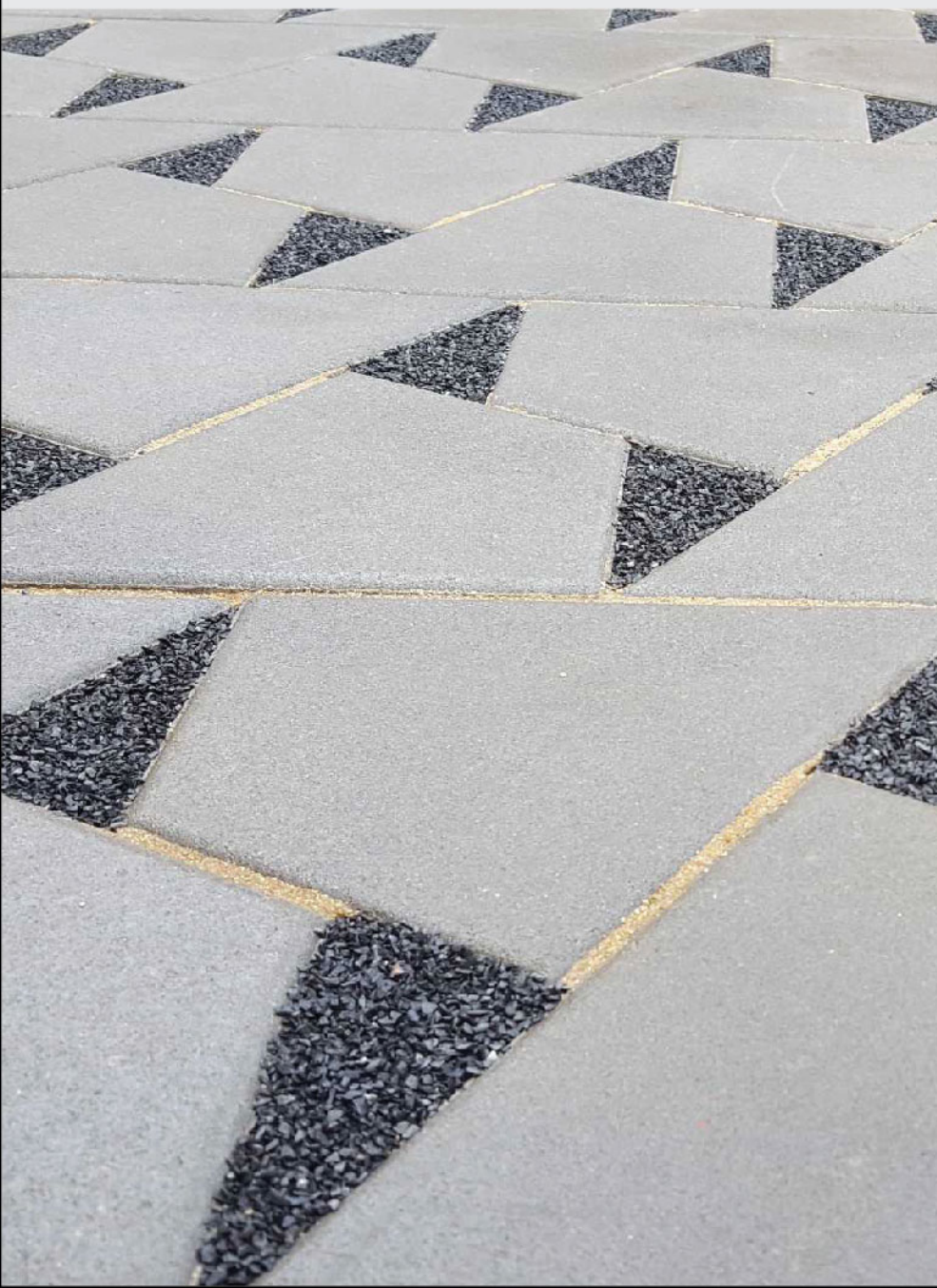
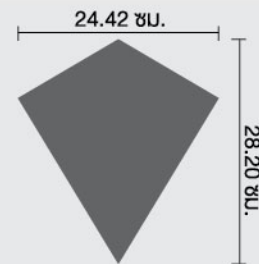
สีเทา
(Grey)



สีดำ
(Black)



สีดำเข้ม
(Dark Black)



HEXAGON



บล็อกหกเหลี่ยม ผสมผสานความเรียบง่าย ...

และสีสันแห่งจินตนาการได้อย่างลงตัว

DIMENSION

ขนาด : 22.7 x 19.7 x 6 ซม.
น้ำหนัก : 4.70 กก./ก้อน
ปริมาณการใช้งาน : 28.87 ก้อน/ ตร.ม.

COLOR CHART



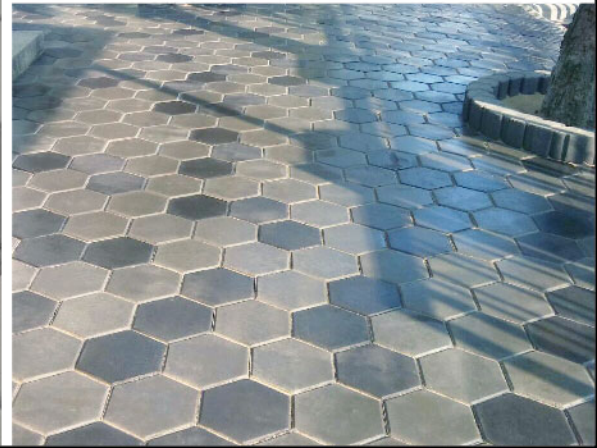
สีเทา
(Grey)



สีดำ
(Black)



สีดำเข้ม
(Dark Black)



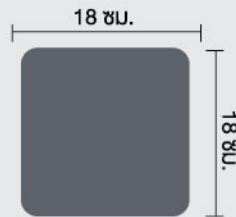
BUBBLE BLOCK



บับเบิล บล็อก มิติใหม่ของบล็อกปูพื้น ...
รูปทรงโค้งมนให้สัมผัสที่แตกต่าง สร้างความละมุนละไมให้พื้นที่

DIMENSION

ขนาด : 18 x 18 x 6 ซม.
น้ำหนัก : 4.30 กก./ก้อน
ปริมาณการใช้งาน : 30.86 ก้อน/ตร.ม.



COLOR CHART



COBBLE STONE



คอบเบิล สโตน
อิสระแห่งเส้นสาย ดีไซน์เฉพาะคุณ ...
อีกระดับสำหรับแนวคิดใหม่ในการปูพื้น
ด้วยความงดงามของเส้นสายที่ให้อิสระ
ในการสร้างสรรค์ลวดลายได้ตั้งใจ

DIMENSION

RT-3

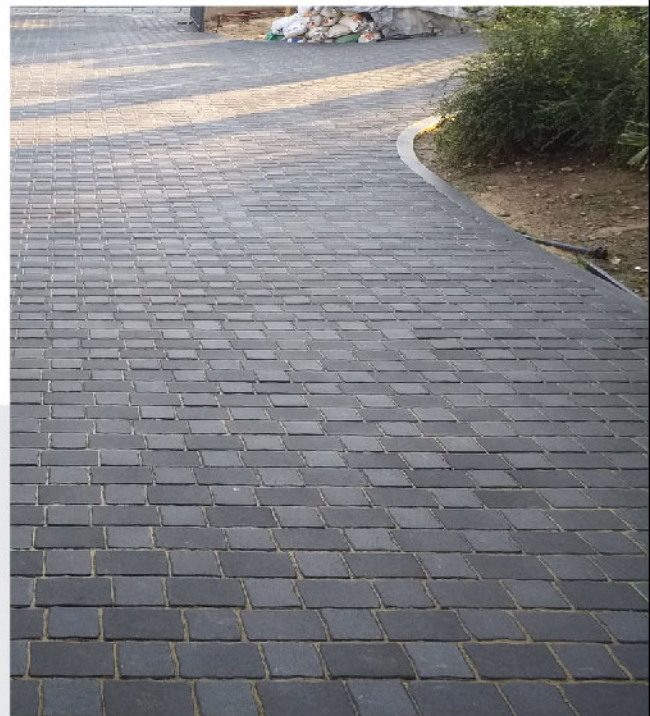
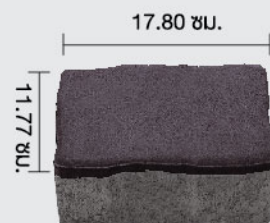
ขนาด : 11.80 x 11.80 x 6 ซม.
น้ำหนัก : 1.84 กก./ก้อน

RT-4

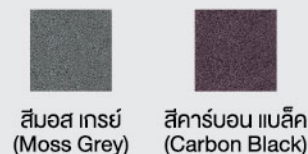
ขนาด : 17.80 x 11.77 x 6 ซม.
น้ำหนัก : 2.78 กก./ก้อน

ขนาด : 11.80 x 11.80 x 8 ซม.
น้ำหนัก : 2.45 กก./ก้อน

ขนาด : 17.80 x 11.77 x 8 ซม.
น้ำหนัก : 3.70 กก./ก้อน



COLOR CHART



LA LINEAR 10 x 20 cm



ศิลาเหลี่ยม 10 x 20 ซม.

เติมเต็มความฝัน ด้วยบล็อกปูพื้นที่สวยงาม ...

จากจินตนาการอันสร้างสรรค์ สู่ความงดงามที่สวยงามจริง

DIMENSION

ขนาด : 10 x 20 x 6 ซม.
 น้ำหนัก : 2.88 กก./ก้อน
 ปริมาณการใช้งาน : 50 ก้อน/ ตร.ม.

ขนาด : 10 x 20 x 8 ซม.
 น้ำหนัก : 3.84 กก./ก้อน
 ปริมาณการใช้งาน : 50 ก้อน/ ตร.ม.

COLOR CHART



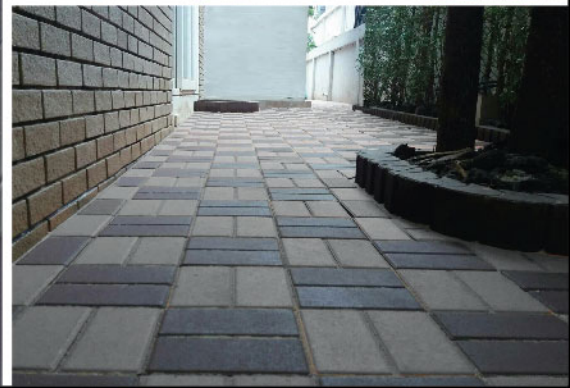
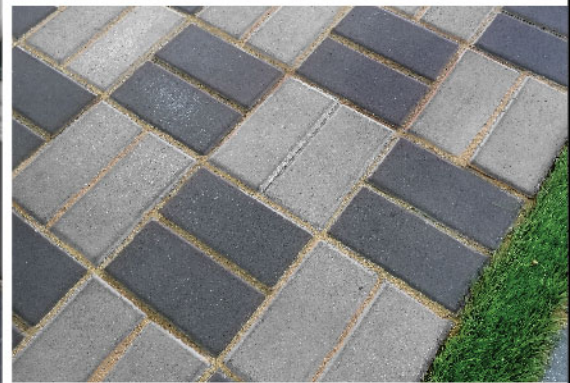
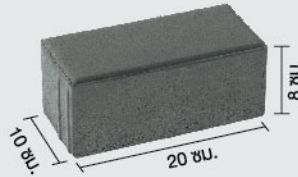
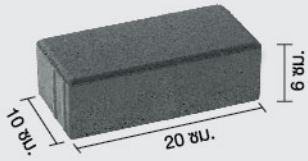
สีเทา
(Grey)



สีดำ
(Black)



สีดำเข้ม
(Dark Black)



LA LINEAR 10 x 40 cm

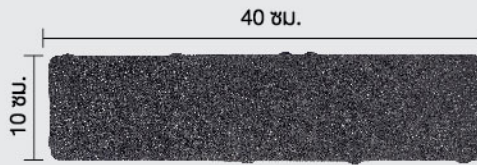


ศิลาเหลี่ยม 10 x 40 ซม. ด้วยรูปทรงที่แปลกใหม่ ...

ให้คุณสามารถดีไซน์หลายพื้นได้โดยเอื้อยและกันสมัย เปลี่ยนมุมมองบล็อกปูพื้นแบบเดิมๆ ให้สะกดทุกสายตา

DIMENSION

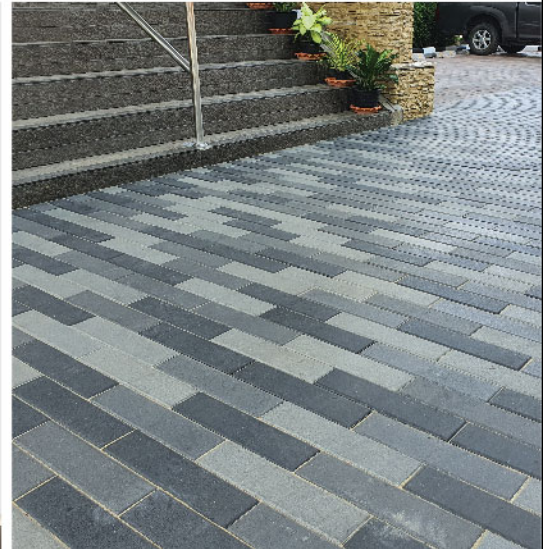
ขนาด : 10 x 40 x 6 ซม.
น้ำหนัก : 5.76 กก./ก้อน
ปริมาณการใช้งาน : 25 ก้อน/ตร.ม.



DIMENSION

ขนาด : 10 x 40 x 8 ซม.
น้ำหนัก : 7.00 กก./ก้อน
ปริมาณการใช้งาน : 25 ก้อน/ตร.ม.

COLOR CHART



ACCESSORIES

• น้ำยาเคลือบเงาผิวคอนกรีต

คุณสมบัติพิเศษ

1. ลดปัญหาการซีมเปื้อนอันเกิดจากคราบสกปรก, คราบน้ำมัน และฝุ่นผง ช่วยให้การทำความสะอาดง่ายขึ้น
2. ป้องกันราดำและตะไคร่น้ำ
3. เพิ่มความสดใสให้กับพื้นผิว
4. ทาแล้วแห้งเร็ว (Flow Ability)

ข้อแนะนำ

1. ห้ามลงน้ำยาขณะที่ผิวหน้ายังมีความชื้นทุกกรณี เพราะอาจทำให้เกิดคราบขาวที่ผิวหน้าได้
2. ควรเคลือบน้ำยาให้ทั่วบริเวณผิวหน้าและควรระมัดระวังไม่ให้เกิดฟองอากาศบริเวณผิวหน้าวัสดุ
3. กรณีที่ฝนตก ควรรอให้พื้นผิวแห้งก่อนทามาผลิตทันที

• น้ำยาประสานทราย

เสริมความแข็งแรงให้กับพื้นบล็อกและช่วยให้
ทำความสะอาดได้ง่ายขึ้น

มีคุณสมบัติช่วยให้ทรายในร่องบล็อกประสานตัวกันได้ดีทำให้
ผิวหน้าบล็อกสะอาดและชะลอการเกิดวัชพืชตามร่องทราย อีกทั้ง
ยังช่วยลดการเก็บฝุ่นละอองและทรายที่ผิวบล็อก จึงทำให้ดูแล
รักษาง่าย รวมถึงการลดปริมาณน้ำซึมผ่านทรายในร่องบล็อก
ลงไปยังชั้นพื้นทาง ซึ่งเป็นสาเหตุหนึ่งของการทรุดตัว

• แผ่นใยสังเคราะห์รองทราย GEO TEXTILE เพื่องานปูพื้นระดับมาตรฐาน..

ใช้วางรองใต้ชั้นทรายรองบล็อก มีคุณสมบัติช่วยป้องกันการไหลหนี
ของทราย โดยเฉพาะบริเวณที่เป็นทางระบายน้ำหรือใกล้บ่อพักน้ำ
(เมื่อวางเสริมในชั้นดินจะเพิ่มการรับน้ำหนักของดิน และช่วยแบ่ง
ชั้นดิน ทำให้ดินไม่ไหลหนี เหมาะกับที่ถมสูงและดินอ่อน)

ปริมาณการใช้งาน

ขนาด 18 ลิตร : สามารถใช้งานได้ 120-122 ตร.ม.

สำหรับงานคอนกรีตทั่วไปสามารถใช้ได้ 11 ตร.ม./ลิตร/เที่ยว
ทั้งนี้ขึ้นอยู่กับความพรุน และอัตราการดูดซึมของพื้นผิวด้วย

ขนาด 3.4 ลิตร : สามารถใช้งานได้ประมาณ 20-22 ตร.ม.

สำหรับงานคอนกรีตทั่วไปสามารถใช้ได้ 11 ตร.ม./ลิตร/เที่ยว
ทั้งนี้ขึ้นอยู่กับความพรุน และอัตราการดูดซึมของพื้นผิวด้วย



3.4 ลิตร



18 ลิตร

ปริมาณการใช้งาน

ขนาด 1 ลิตร ใช้งานได้ 9 ตร.ม.

ขนาด 5 ลิตร ใช้งานได้ 45 ตร.ม.

* ผสมน้ำในอัตราส่วน 1:2 (น้ำยา : น้ำสะอาด)
และควรใช้ภายใน 2 ชั่วโมงหลังจากการเปิดใช้งานครั้งแรก



1 ลิตร



5 ลิตร

DIMENSION

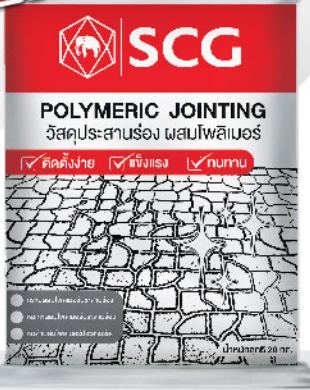
ขนาด : 2 x 4 เมตร น้ำหนัก : 2.2 กก./ผืน

(1 ผืน ใช้งานได้ 6-8 ตร.ม. ขึ้นอยู่กับรูปแบบการติดตั้ง)



POLYMERIC JOINTING

NEW



วัสดุประสานร่องผสมโพลีเมอร์

ประสานร่องบล็อกได้ง่ายดังใจ ...
เพิ่มความแข็งแรงให้พื้นด้วยนวัตกรรมใหม่

วัสดุประสานร่อง 3 ชนิด บรรจุถุงละ 20 กิโลกรัม



POLYMERIC SAND JOINTING



POLYMERIC STONE JOINTING สีเทา



POLYMERIC STONE JOINTING สีดำ

ปริมาณการใช้งาน

ปริมาณใช้งาน 1-7 ตร.ม./ถุง

โดยจะแปรผันตามชนิดและขนาดของสินค้าที่ใช้

จุดเด่นสินค้า

- ร่องทรายประสานแน่น
- ติดตั้งง่ายเพียงรดน้ำ
- แข็งเร็ว แข็งตัวไว ภายใน 4 ชั่วโมง
- ใช้งานได้ทั้งภายในและภายนอก
- มีความยืดหยุ่น คงรูป
- รองรับการขยายตัวของวัสดุปูพื้น
- ยับยั้งการเจริญเติบโตของวัชพืช
- ช่วยลดการกัดเซาะบริเวณรอยต่อ
- ลดปัญหา มด แมลง เจาะทำรัง
- ประสานตัวแน่น



แนะนำ

การติดตั้งรูปแบบใหม่ โดยใช้ POLYMERIC JOINTING



1

โรยวัสดุประสานร่องผสมโพลีเมอร์ลงในร่องระหว่างก้อนบล็อก



2

ใช้ไม้กวาดแข็งหรือแปรงพลาสติกกวาดวัสดุลงในร่องบล็อก โดยกวาดส่วนที่เกินออกให้เรียบร้อย



3

ฉีดพ่นน้ำให้เปียกทั่วพื้นที่ โดยเฉพาะบริเวณร่องบล็อกที่มีวัสดุประสานร่องผสมโพลีเมอร์ ทิ้งไว้ให้แห้งเพื่อรอเช็ดตัว (ระยะเวลาการเช็ดตัวขึ้นอยู่กับประเภทการใช้งานของพื้นที่) หลังจากนั้นให้ใช้ไม้กวาดแข็งกวาดส่วนที่เกินออกอีกครั้ง

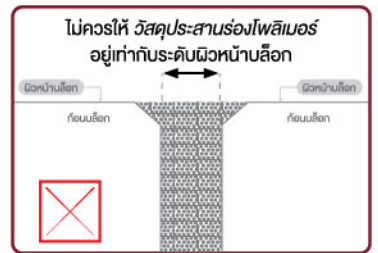
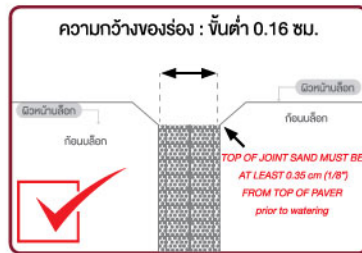


4

เพื่อความเงางามแนะนำให้เคลือบผิวหน้าบล็อก ด้วยน้ำยาเคลือบเงาผิวคอนกรีต โดยเคลือบหลังจากที่พื้นแห้งสนิท

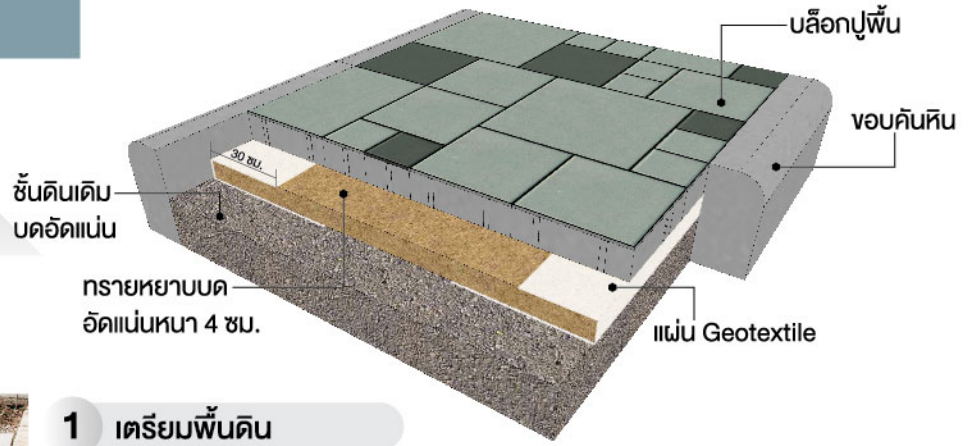
ข้อแนะนำการติดตั้งวัสดุประสานร่องผสมโพลีเมอร์

- สัดส่วนบนสุดของระดับวัสดุประสานร่องผสมโพลีเมอร์ ให้ต่ำกว่าระดับผิวหน้าบล็อกอย่างน้อย 0.35 ซม. ก่อนการฉีดพ่นน้ำ
- ไม่ควรให้วัสดุประสานร่องผสมโพลีเมอร์ อยู่เท่ากับระดับผิวหน้าบล็อก



“นวัตกรรม...เพื่อการประสานร่องระหว่างบล็อกปูพื้นที่แน่นยิ่งกว่าเดิม
หมดปัญหา หนูขี้ฟันทรกระหว่างร่องบล็อก ทรายไม่หลุดร่อน อายุใช้งานยาวนาน”

ขั้นตอนการติดตั้ง INSTALLATION



1 เตรียมพื้นดิน

ขุดเปิดหน้าดินลึกประมาณ 10-15 ซม. กำจัดขยะหรือวัชพืชออกจากพื้นที่ให้หมดขาดเกลี้ยงพอให้เรียบ
** กรณีพื้นดินเดิมไม่แน่น ให้ใช้หินคลุกบดอัดลงพื้นที่ประมาณ 10-15 ซม. เพื่อช่วยเสริมแรงดินให้แข็งแรงชะลอการทรุดตัวของชั้นดินจึบระดับความลาดเอียง



2 ติดตั้งขอบ

ติดตั้งขอบโดยรอบพื้นที่ที่ต้องการติดตั้ง เพื่อเป็นขอบเขตพื้นที่ ป้องกันการแยกตัวของแนวบล็อกปูพื้น และป้องกันทรายรองพื้นไหลออก ซึ่งเป็นสาเหตุของพื้นทรุดตัว โดยสามารถเลือกชนิดขอบได้หลากหลาย ทั้งขอบคั่นหิน, ขอบตกแต่งหรือของฝังดิน



3 ปรับระดับพื้นที่ให้ได้ระดับ

ปรับระดับพื้นที่ที่ต้องการปูบล็อกด้วยทรายหยาบรองพื้นทำการตบอัดให้แน่นด้วยเครื่องตบอัด จากนั้นปาดให้เรียบสม่ำเสมอ ความหนาทรายเมื่อตบอัดแล้วประมาณ 4 ซม.
** จึบระดับความลาดเอียงของพื้น โดยให้พื้นมีความลาดเอียงไปยังจุดระบายน้ำของพื้นที่ เพื่อป้องกันการเกิดน้ำท่วมขัง



4 การใช้แผ่นใยสังเคราะห์รองทราย

กรณีที่ใช้แผ่นใยสังเคราะห์รองทราย สำหรับพื้นที่ที่ทรายรองพื้นมีโอกาสไหลตัวให้นาแผ่นใยสังเคราะห์รองทราย (Geo Textile) ปูรองบนพื้นดินที่ปรับพื้นไว้แล้ว โดยปูแผ่นใยสังเคราะห์รองทรายบริเวณขอบของพื้นที่ที่ต้องการปู โดยรอบให้รอยต่อระหว่างแผ่นมีระยะซ้อนทับกันประมาณ 10-15 ซม. และให้เผื่อขอบของแผ่นใยสังเคราะห์รองทรายเกินออกมาจากพื้นที่ประมาณ 30 ซม. เพื่อใช้เป็นส่วนทับหุ้มท่อทรายในลักษณะตัว U จากนั้นเททรายรองพื้นปรับระดับตามขั้นตอนที่ 3



5 ติดตั้งบล็อกปูพื้น

5.1 ทำการตรวจสอบวัดระดับแนวการปู

เริ่มทำการปูบล็อกจากมุมใดมุมหนึ่งหรือจากศูนย์กลาง (กรณีเป็นวงกลม) ปูเส้นทแยงมุมหรือหน้ากระดานเรียงแถว และทำการปูต่อกันไปเรื่อย ๆ จนเต็มพื้นที่ทำการขีดแนวเป็นระยะทุก ๆ 10-15 ตร.ม. เศษของพื้นที่ ให้ตัดบล็อกปูพื้นด้วยเครื่องตัดบล็อกเต็มลงไปในช่วงว่างที่เหลือสามารถใช้ค้อนยางเคาะปรับระดับพื้นบล็อกให้เสมอกัน

** จึบระดับความลาดเอียงของพื้น โดยให้พื้นมีความลาดเอียงไปยังจุดระบายน้ำของพื้นที่ เพื่อป้องกันการเกิดน้ำท่วมขัง



5.2 โรยทรายละเอียดลงในช่องว่างระหว่างก้อนบล็อก

ให้เต็มแล้วใช้เครื่องตบอัดแบบสันสะเทือน 2-3 เที่ยวแล้วจึงทำการกวาดทรายส่วนที่อยู่บนผิวหน้าบล็อก รวมทั้งทรายในร่องบล็อกให้เสมอลงขอบล่างของมุมลาดเอียง (Chamfer) ของก้อนบล็อกด้วยไม้กวาดอ่อนและแปรงให้สะอาดทิ้งไว้ให้ผิวหน้าบล็อกแห้งสนิทก่อนลงน้ำยาเพื่อป้องกันการเกิดคราบขาว



5.3 ลงน้ำยาประสานทรายในอัตราส่วนที่กำหนด

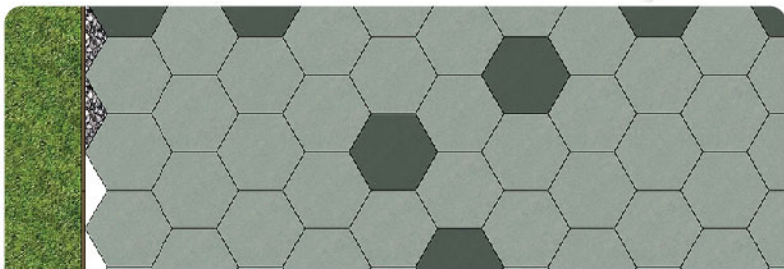
คนให้เข้ากันแล้วบรรจุลงเครื่องฉีดหัวพ่นสเปรย์หรือบัวรดน้ำที่มีรูขนาดเล็กแล้วลงน้ำยาให้ทั่ว โดยพยายามให้น้ำยาลงไปในร่องทรายระหว่างก้อน ทิ้งไว้อย่างน้อย 1 ชั่วโมง หรือจนกว่าจะแห้งสนิทจึงจะสามารถทาห้รอบที่ 2 ได้

*หมายเหตุ :

- สำหรับสินค้า รุ่น ศิลาสเหลี่ยม 10x40 ซม. ต้องตบอัดตามแนวขวางเท่านั้น และใช้แผ่นยางรองขณะตบอัดด้วย
- ในช่วงหน้าฝนไม่แนะนำให้ลงน้ำยาเคลือบเงาผิวคอนกรีตในทุกกรณี

5.4 ลงน้ำยาเคลือบเงาผิวคอนกรีต

หลังจากที่รองน้ำยาประสานทรายแห้งสนิทแล้ว เพื่อให้พื้นที่ปูด้วยบล็อกปูพื้น เอสซีจี มีความสวยสดและช่วยรักษาผิวหน้าของพื้นบล็อกให้สามารถดูแลและทำความสะอาดได้ง่าย โดยทาน้ำยาเคลือบเงาผิวคอนกรีตด้วยลูกกลิ้งหรือแปรงให้ทั่วพื้นผิวถ้าต้องการเพิ่มความเงาของพื้นผิวควรทิ้งไว้ 1 ชั่วโมงแล้วทาซ้ำอีกครั้ง หลังจากนั้นจะสามารถเปิดใช้เป็นทางเดินได้ เมื่อทิ้งระยะไว้ประมาณ 4 ชั่วโมง และเปิดเป็นทางรถวิ่งผ่านได้เมื่อทิ้งระยะไว้ประมาณ 24 ชั่วโมง (ในกรณีที่พื้นพื้นที่โล่งมีแสงแดดส่องถึง และสภาพอากาศปกติ) และควรมีการลงน้ำยาทุก ๆ 1 ปี เพื่อรักษาสีผิวหน้าของสินค้า โดยก่อนลงน้ำยานั้น ให้ล้างทำความสะอาดผิวหน้าบล็อก และทิ้งบล็อกให้แห้งก่อนการเคลือบน้ำยา



แบบไม่ตัดก้อนสินค้า สามารถใช้ขอบฝังดินและตกแต่งด้วยหิน

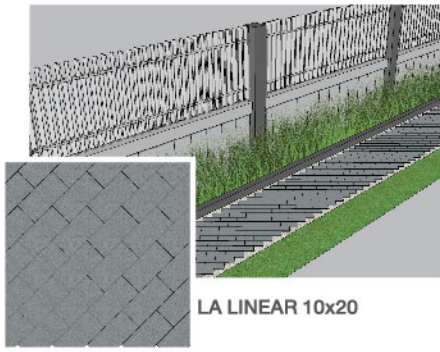


ข้อแนะนำการติดตั้ง

1. ควรมีการปิดกั้นผิวเส้นเอ็น ในแนวตั้งและแนวนอน เพื่อช่วยในการวัดระดับพื้นและเป็นแนวหลักในการปูบล็อก
2. การตัดก้อนบล็อกปูพื้นให้ใช้เครื่องตัดบล็อก หรือใช้ใบตัดคอนกรีตและผู้ตัดควรมีความชำนาญ
3. การลงน้ำยาเคลือบเงาผิวคอนกรีต ควรลงในขณะที่ยังแห้งสนิทไม่เปียกชื้น เนื่องจากหากมีความชื้นอาจทำให้บล็อกปูพื้นเกิดคราบขาวได้
4. ควรมีการลงน้ำยาทุกๆ 1 ปี เพื่อเป็นการบำรุงรักษาสภาพสินค้าให้สวยงามอยู่เสมอ
5. ในส่วนที่ปูชนชิดกำแพง หากไม่ต้องการตัดก้อนบล็อก แนะนำให้ปูชนชิดขอบแล้วโรยหินหรือกรวดเพื่อการตกแต่ง

MODERN BLOCK

PATTERN แนะนำ



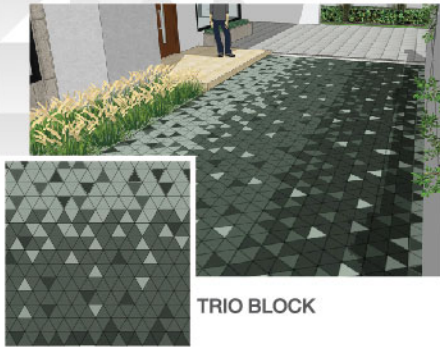
LA LINEAR 10x20



LA LINEAR 10x40



LA LINEAR 10x40



TRIO BLOCK



BUBBLE BLOCK

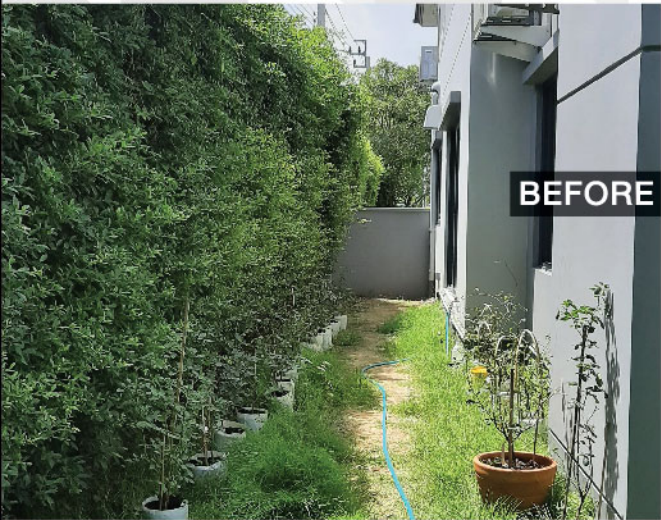


RHOM BLOCK

แนะนำการออกแบบพื้นที่รอบบ้าน



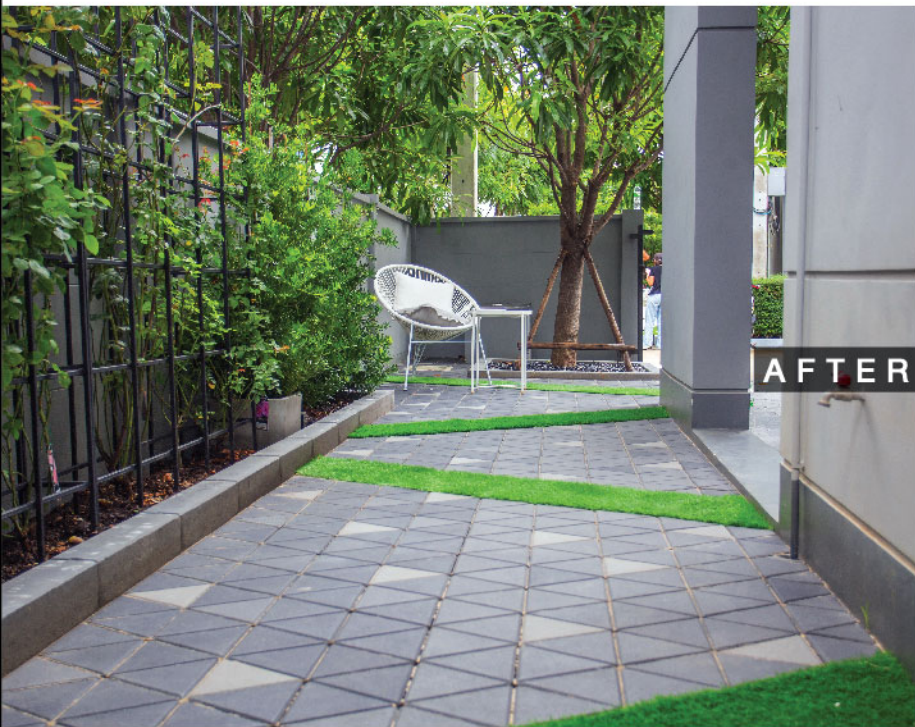
ตัวอย่าง REFERENCE SITE



BEFORE



AFTER



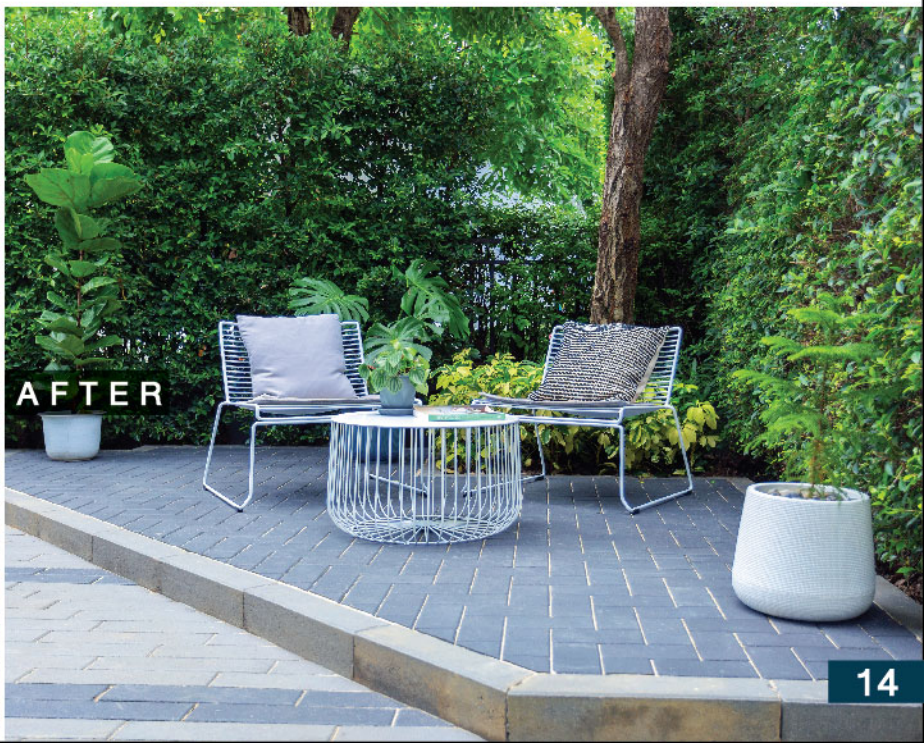
AFTER



BEFORE



BEFORE



AFTER

MODERN

BLOCK OF SCG PAVING BLOCK



ข้อควรระวัง

เพื่อความปลอดภัย ขณะติดตั้งสินค้า ต้องสวมใส่อุปกรณ์ป้องกันส่วนบุคคลที่ได้มาตรฐานให้มิดชิด เช่น หน้ากากป้องกันฝุ่น แว่นตาป้องกัน เสื้อ ถุงมือ รองเท้า เป็นต้น • การคัดเลือก ต้องเลือกใช้เครื่องสำหรับตัดบล็อกโดยเฉพาะ และควรปฏิบัติตามขั้นตอนในการใช้งาน เครื่องตัดบล็อกอย่างเคร่งครัด • หลีกเลี่ยงการใช้เครื่องมือตัด เจียร หรือขัดที่ทำให้เกิดฝุ่นมาก หากปริมาณฝุ่นเข้าสู่ร่างกายในปริมาณมาก และต่อเนื่องเป็นเวลานานอาจก่อให้เกิดอันตรายต่อระบบทางเดินหายใจและร่างกายได้และควรคิด เจียรหรือขัดคดแต่ง ในพื้นที่ที่มี อากาศถ่ายเทสะดวก และใช้เครื่องตัดไฟฟ้าความเร็วยาวต่ำ • ต้องทำความสะอาดภายหลังการตัด เจียร หรือขัด โดยใช้ผ้าชุบน้ำเช็ดทำความสะอาด ห้ามใช้ไม้กวาดปัดฝุ่นเพราะจะทำให้ฝุ่นฟุ้งกระจายได้ • หลีกเลี่ยงติดตั้งควรชำระล้างร่างกายด้วยน้ำสะอาดทุกครั้ง • บุคคลที่ไม่ สวมอุปกรณ์ป้องกันที่ได้มาตรฐาน ไม่ควรเข้าไปบริเวณทำงานเพื่อหลีกเลี่ยงอันตรายที่อาจเกิดขึ้นได้

ข้อควรระวัง

พื้นที่หรืออาคารที่ต้องการติดตั้งสินค้า ควรตรวจสอบโครงสร้าง ความชื้นและพื้นที่ที่จะติดตั้งให้ตรงตามมาตรฐานการออกแบบและรับรองโดยสถาปนิกและวิศวกร • ข้อกำหนดต่าง ๆ เป็นข้อกำหนดเบื้องต้นสำหรับการใช้งานทั่วไปเท่านั้น การกำหนดวิธีการติดตั้ง, โครงสร้างที่ใช้ เพื่อรองรับน้ำหนักของสินค้าและการผ่านผลิตภัณฑ์ไปใช้งานนอกเหนือจากที่ระบุในเอกสารนี้ ถือเป็นความรับผิดชอบโดยตรงของผู้ออกแบบ สถาปนิก และผู้ควบคุมงานก่อสร้าง • ควรจัดเก็บหรือทิ้งเศษวัสดุที่เหลือจากการติดตั้งให้เรียบร้อยในสถานที่ที่เหมาะสม เพื่อป้องกัน อันตรายที่อาจเกิดขึ้น • การดูแลทำความสะอาดพื้นผิวหน้าสินค้า ไม่ควรใช้อุปกรณ์ทำความสะอาดที่เป็นอันตรายต่อผิวหน้าของสินค้า เช่น แปรงสวดเหล็ก กรดหรือสารเคมีควรรักษาใช้เครื่องพ่นน้ำในแรงดันที่เหมาะสม หรือใช้ฟองน้ำทำความสะอาดซับน้ำผสมสบู่ซักฟอกแล้วเช็ดลงไป ที่ผิวหน้าสินค้า • ความชื้นอาจมีผลทำให้สินค้ามีคราบน้ำหรือคราบเชื้อรา หรือตะไคร่น้ำได้

ข้อแนะนำ

ควรเคลื่อนย้ายสินค้าด้วยความระมัดระวัง ไม่ควรโยนหรือวางสินค้าอย่างรุนแรง • ควรรองรับสินค้าสูงไม่เกิน 1 เมตร และไม่วางพาดซ้อนกัน คลุมด้วยผ้าใบในที่ร่ม บนพื้นที่ได้ระดับเดียวกับปราศจากน้ำขังและไม่มีความชื้น • การยกหรือเคลื่อนย้ายผลิตภัณฑ์ควรทำด้วยความระมัดระวัง ห้ามก้มหลัง ห้ามเอี้ยวหรือบิดตัวเปลี่ยนทิศทางขณะทำการยก และหลีกเลี่ยงการทำงานต่อเนื่องเป็นเวลานานเพื่อป้องกันการบาดเจ็บและเมื่อยล้า • ในการใช้งาน สินค้าจะเบี่ยงคอนกรีตปูพื้นภายนอกหรือภายในควรระมัดระวังในการใช้งาน เพราะสินค้ามีความหนาย และร่องหลุมที่อาจทำให้สะดุดล้มเกิดแผลถลอกและได้รับบาดเจ็บต่อผู้ใช้งานได้ โดยเฉพาะการนำรถเข็น หรืออุปกรณ์ที่มีล้อ เช่น รถเข็นรถเข็น ขึ้นมาบริเวณพื้นที่ใช้งาน เพราะอาจได้รับอันตรายจากร่องหลุมของสินค้าได้ • การปฐมพยาบาลเบื้องต้น หากผู้หรือเศษวัสดุเข้าตา ห้ามถูหรือขยี้ตา ให้รับล้างออกด้วยน้ำสะอาดหลาย ๆ ครั้งแล้วรีบพบแพทย์

PD : 26.08.2022

*สีของผลิตภัณฑ์ในภาพใช้เพื่อการโฆษณา ซึ่งอาจแตกต่างจากสีจริงของผลิตภัณฑ์เนื่องจากระบบการพิมพ์ ต้องพิจารณาสีจริงของผลิตภัณฑ์ที่ร้านค้าก่อนการสั่งซื้อ

All content, design, and layout are Copyright © 2022, SCG Cement - Building Materials All Rights Reserved, Reproduction in whole or part in any form or medium without specific written permission is prohibited.



หาซื้อได้ที่ SCG Authorized Dealer ร้านค้าวัสดุก่อสร้างชั้นนำ และร้านแลนต์สเคป IJ's
SCG Home Contact Center 02-586-2222
Email : contact@scg.com, www.scgbuildingmaterials.com