

คู่มือติดตั้งสินค้า แผ่นโปร่งแสง เอสซีจี นิวโลค รุ่น UV Shield & Heat Shield



อุปกรณ์ความปลอดภัยส่วนบุคคล

1. ถุงมือผ้า
2. ถุงเท้าหรือรองเท้ายุ้มส้นพื้นยาง
3. ผ้าปิดจมูก
4. เสื้อแขนยาว
5. กางเกงขายาว
6. แว่นตา
7. ไซควงเชือกไฟ
8. หมวกนิรภัย (Safety)
9. ตลับเมตร
10. อุปกรณ์นิรภัย Safety กันตกจากที่สูง

เครื่องมืออุปกรณ์



สกรูปลายสว่าน
แบบมีปีก 65 มม.



เครื่องมือตัด
พร้อมไฟเบอร์(ลูกหมู)



สว่านไฟฟ้า
และดอกสว่าน



บล็อกขันสกรู
ปลายสว่าน



กาซิลิโคนพร้อมปืน
สำหรับยิงกาซิลิโคน



แผ่นยางรองกันซึม



เฟรมอลูมิเนียม (แควมบี้)

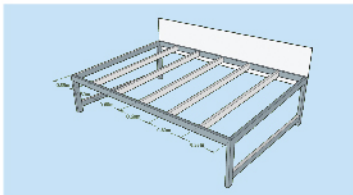


ฝาครอบเฟรมอลูมิเนียม

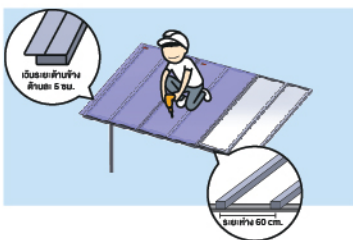


แผ่นปิดครอบ

ข้อแนะนำในการติดตั้ง



ขั้นที่ 1 ตรวจสอบโครงสร้างที่ต้องการติดตั้งให้อยู่ในระนาบระดับเดียวกันทั้งพื้น



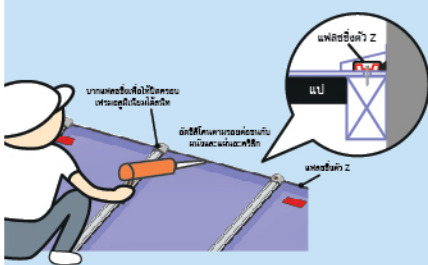
ขั้นที่ 2 ระยะห่างจันทันควรมีระยะ 61.3 ซม. เพื่อป้องกันการโก่งตัวของแผ่นโปร่งแสง (ระยะห่างจันทันยิ่งแคบยิ่งป้องกันการโก่งตัวของแผ่นได้ดี) และ ควรวนระยะห่างระหว่างรอยต่อแผ่นที่ 6 มม. สำหรับพื้นที่ในการขยายตัวของแผ่น

ขั้นที่ 3 โครงสร้างริมด้านข้างซ้ายและขวา ควรวนระยะห่างด้านละ 5 ซม. เพื่อป้องกันการไหลย้อนของน้ำ

ขั้นที่ 4 หลีกเลี่ยงการเหยียบบนแผ่นโปร่งแสงโดยตรงเพราะอาจทำให้แผ่นเกิดความเสียหาย

ขั้นที่ 5 ติดยางกันซึมอุปกรณ์ในการติดตั้งเฟรมอลูมิเนียม (แควมบี้) ก่อนทำการติดตั้ง

กรณีติดตั้งแผ่นปิดครอบกับผนัง

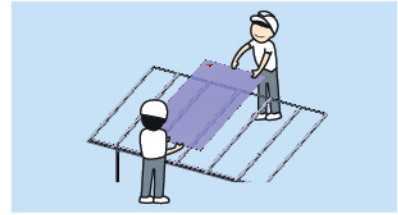


1. วัดระยะความสูงแผ่นโปร่งแสงให้มีระยะเท่ากับแผ่นปิดครอบ.
2. ใช้เครื่องมือปิดครอบกริด(ลูกหมู) กริดที่หนึ่งโดยมีความลึก 1.0 ซม. นำแผ่นโปร่งแสง สอดเข้าระหว่างรอยผนังและปิดรอยต่อระหว่างผนังกับแผ่นโปร่งแสงด้วยแผ่นปิดรอยต่อ (Drytech system)
3. ปิดแผ่นรอยต่อ ด้วยแผ่นปิดครอบ (Flashing) ตามแนวรอยต่อ โดยสอดให้ปลายด้านบนของแผ่นปิดครอบ (Flashing) เข้าไปบนแนวรอยต่อ
4. ปิดรอยต่อด้วยซิลิโคนเพื่อป้องกันการรั่วซึมและเก็บรายละเอียดงานและทำความสะอาดให้เรียบร้อย

การติดตั้งแผ่นโปร่งแสง เอสซีจี นิวโลค และ นิวโลค รุ่นอีลชีลด์

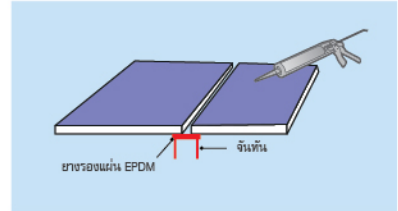
ขั้นที่ 1

ตรวจเช็คโครงสร้างหลังคาและระยะห่างจันทันควรมีระยะที่ 61.3 ซม. เว้นระยะโครงสร้างทั้งด้านซ้ายและขวาข้างละ 5 ซม. ตามข้อแนะนำในการติดตั้ง



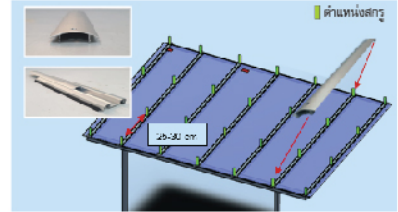
ขั้นที่ 2

นำแผ่นโปร่งแสงขึ้นไปบนโครงสร้าง โดยมีคนช่วยประคองด้านหัวและท้ายแผ่น โดยหันด้านที่มีสติ๊กเกอร์ขึ้นด้านบนเสมอ



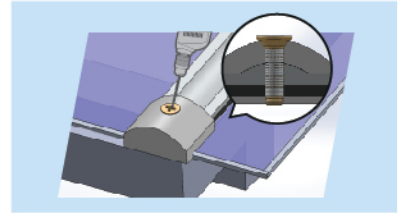
ขั้นที่ 3

รอยต่อแผ่นโปร่งแสงให้เดินแนวโดยใช้ซิลิโคนใส นำอุปกรณ์ในการติดตั้งเฟรมอลูมิเนียม(แฉิมปัง) ที่ติดตั้งกันซึมเรียบร้อยแล้ววางทับที่รอยต่อแผ่นโปร่งแสง



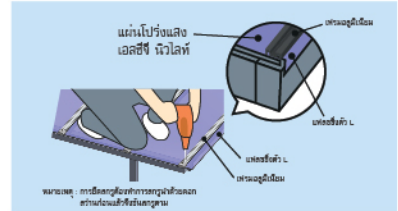
ขั้นที่ 4

ยึดด้วยสกรูปลายสว่านและตลอดแนวโดยเว้นช่วงประมาณ 25-30 ซม. และปิดทับด้วยอุปกรณ์ในการติดตั้งที่ออปแฉิมปัง



ขั้นที่ 5

ติดตั้งจนถึงแผ่นสุดท้าย ปิดขอบแผ่นโปร่งแสงด้วยอลูมิเนียม ป.ปลา หรือตัวยู และอุปกรณ์ในการติดตั้งเฟรมอลูมิเนียม(แฉิมปัง) ด้วยฝาครอบเฟรมอลูมิเนียมพร้อมยึดสกรูให้เรียบร้อย



ขั้นที่ 6

เก็บรายละเอียดงานและทำความสะอาดให้เรียบร้อย

การเก็บรักษาแผ่นโปร่งแสง เอสซีจี How to preserve the translucent sheet

- เพื่อให้แผ่นหลังคาโปร่งแสงพร้อมใช้งาน ควรมีการเก็บรักษา ดังต่อไปนี้
- ควรเก็บในที่แห้งไม่เปียกชื้น โดยควรมีหาเลทองรับ ก่อนวางสินค้า เพื่อไม่ให้ความชื้นจากพื้นเข้าสู่แผ่นหลังคาโปร่งแสง
- ควรเก็บให้พ้นจากแสงแดด ลม และ ฝน
- ควรจัดเก็บโดยการวางซ้อนให้สูงขึ้นไปไม่เกิน 60 ซม.
- ไม่ควรเดินบนแผ่นโปร่งแสง เพราะอาจก่อให้เกิดความเสียหายต่อแผ่นโปร่งแสงได้
- การเคลื่อนย้ายสินค้า ควรเป็นไปด้วยความระมัดระวัง
- ไม่ควรลากแผ่นบนพื้นผิวที่ขรุขระ หรือลากไปบนแผ่นด้วยกันเอง

Product Handling and Storage Instructions for SCG Translucent Roof Sheet.

- Stack sheets not over 60 cm per each pallet.
- Sheeting should not be dragged across objects or other products as it may affect the performance and aesthetics of the roof sheet.
- Care should be taken when loading the translucent roof sheet onto the roof to avoid bending or distortion of the sheet.
- Store sheeting in a dry location and protect from possible wind damage prior to installation.



คำแนะนำและข้อควรระวัง

คำเตือน

- เป็นวัสดุที่ไวต่ออุณหภูมิสูงเพื่อใช้สำหรับงานในกลุ่มวัสดุก่อสร้างเท่านั้น
- ติดตั้งตามคำแนะนำจากบริษัทผู้ผลิตเท่านั้น
- ห้ามถูกประกายไฟหรือเปลวไฟ
- ไม่ควรสูดดมฝุ่น ที่เกิดจากการเจาะเจียรหรือตัดผลิตภัณฑ์
- โปรดหลีกเลี่ยงการโยน การกดทับหรือการกระแทกสินค้า เพราะอาจก่อให้เกิดความเสียหายต่อสินค้า

คำแนะนำในการติดตั้ง

- การติดตั้งที่ถูกต้อง ต้องหันสติ๊กเกอร์ไว้ด้านบน
- ระหว่างการติดตั้งต้องสวมใส่ถุงมือ เลือ้ามัดชิด รองเท้าหุ้มส้น แวนตาปริบและผ้าปิดจมูก เพื่อป้องกันฝุ่นละอองและการสัมผัสโดยตรงจากการตัด ซึ่งอาจจะทำให้คันหรือระคายเคืองได้
- หลีกเลี่ยงการติดตั้งบริเวณที่มีโอโซนของสารเคมีโดยเฉพาะสารเคมีประเภทต่างเพื่อป้องกันการเสื่อมสภาพ
- ใช้เพื่อเพิ่มแสงสว่างเท่านั้นไม่มีคุณสมบัติในการกันความร้อน
- อุปกรณ์การติดตั้ง เช่น ตะขอ สกรูต้องเป็นไปตามมาตรฐานของสินค้าและเพื่อป้องกันการรั่วซึม ควรใช้อุปกรณ์เสริม เช่น แหวนยางสำหรับใช้ร่วมกับสกรู

คำแนะนำในการจัดเก็บและกำจัด

- ควรเก็บสินค้าในบรรจุภัณฑ์ที่ปิดสนิทและเก็บให้พ้นจากความชื้นหรือแสงแดดจนหมดอายุโดยแก้วจัดเป็นขยะทั่วไป/ไม่อันตราย ควรกำจัดตามวิธีการที่เจ้าพนักงานท้องถิ่นกำหนดหรือบรรจุลงให้มิดชิด

คำแนะนำทั่วไป

- โปรดหลีกเลี่ยงการเหยียบสินค้า เพราะอาจทำให้สินค้าเสียหาย และอาจทำให้เกิดอุบัติเหตุได้
- เพื่อประโยชน์ของท่าน ควรเก็บคู่มือคำแนะนำ หรือฉลากไว้หลังติดตั้งเสร็จ ควรตรวจสอบสภาพการติดตั้งว่าไม่มีรอยแตกหรือ
- ระวังคม จากขอบและมุมกระเบื้อง
- ควรเลือกใช้ประเภทสินค้าให้เหมาะกับการใช้งาน
- ยึดสินค้ากับตัวรถทุกครั้ง เพื่อป้องกันการร่วงหล่นของสินค้า



หาซื้อได้ที่ SCG Authorized Dealer และร้านค้าวัสดุก่อสร้างชั้นนำ
 SCG Contact Center 02-586-2222
 Email : contact@scg.co.th, www.scgbuildingmaterials.com